

Betonvloer-op-palen

- hoogte 200 mm¹
- gerekend met een afwerklaag van maximaal 90 mm¹
- betonvloer storten op drukvaste isolatie op zandbedding

Staal

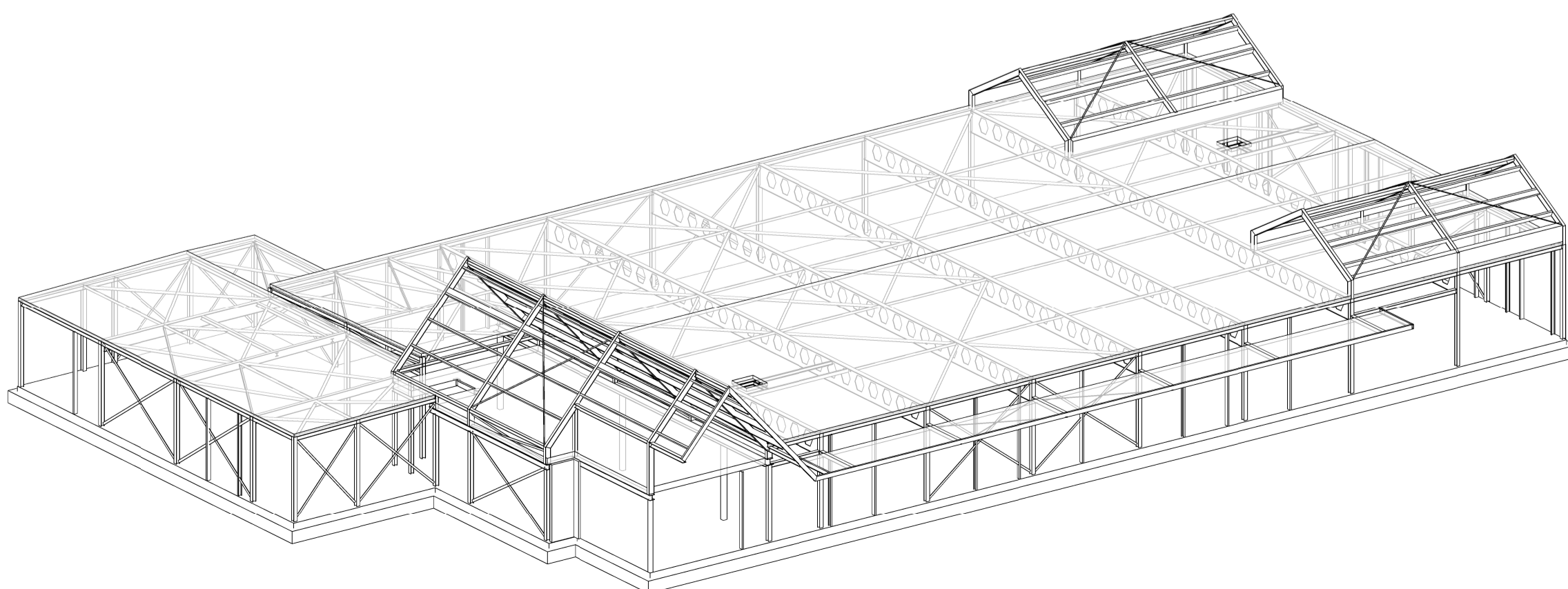
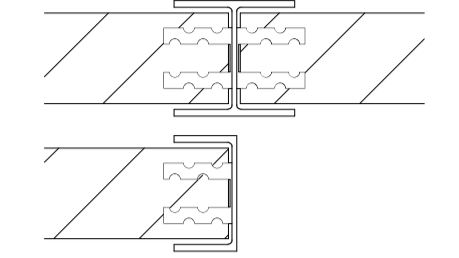
- staalkwaliteit S235
- staalkwaliteit buis- en kokerprofielen S275
- staalkwaliteit THQ-, SFB-, en hoedliggers S355
- lassen minimaal 4 mm¹
- boutkwaliteit 8.8
- funderingsanker boutkwaliteit 4.6
- staalwerk onder het maaiveld extra behandelen
- staalkolommen aansluitend op metselwerk koppelen d.m.v. dilatatieankers h.o.h. max. 650 mm¹
- staalverbindingen volgens berekening en tekening leverancier
- stalen H- en I-profielen voorzien van kopschotten
- voorzieningen t.b.v. brandwerendheid zie 'Brandveiligheid'

Kalkzandsteen

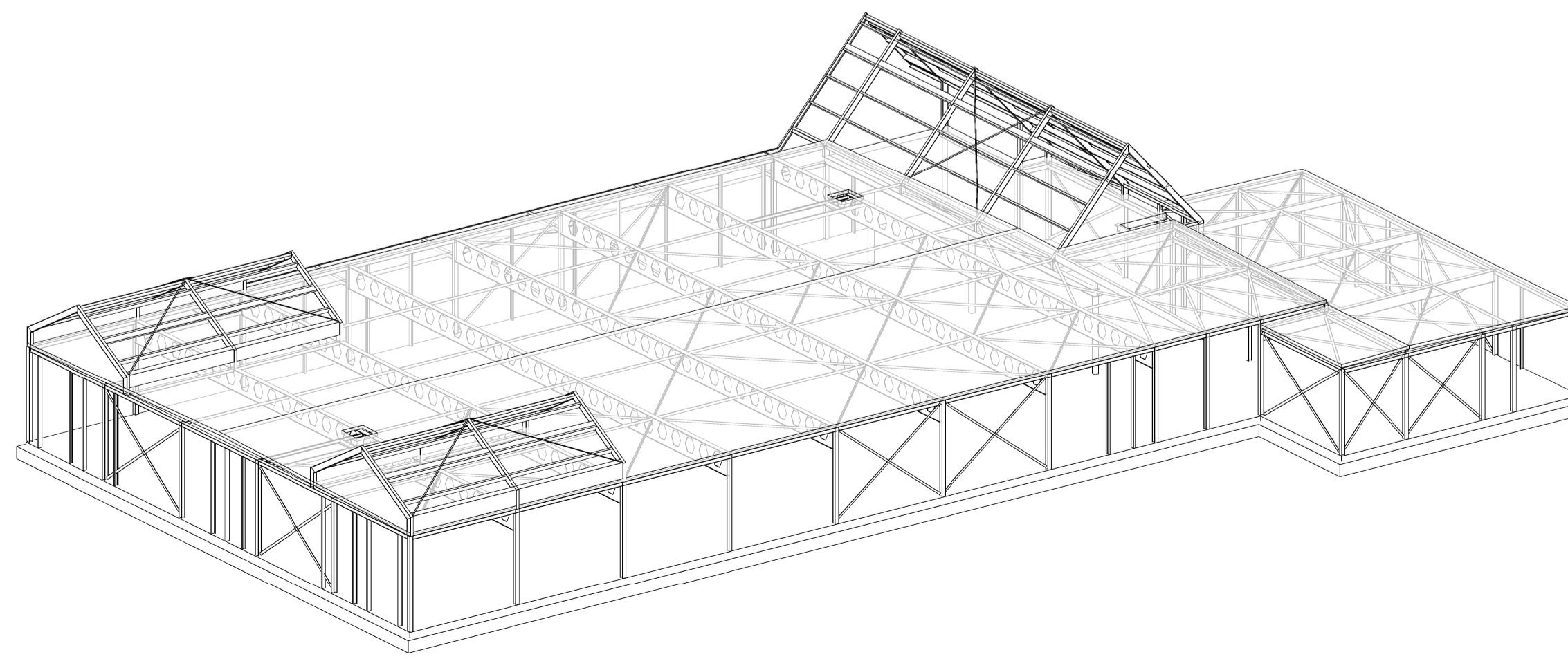
- kalkzandsteenkwiteit = CS12 (gelijmd)
- stalen kolommen dmv wandankers aan wand koppelen
- UNP 160 tpv wandsparringen

Brandveiligheid

- brandwerendheidseis van de hoofdconstructie is plaatselijk 90 min. conform opgave architect
- brandwerendheidseis staalconstructie mbt scheidende functie en vluchten vlgs. opgave architect



3D-Impressie links-voor



3D-Impressie rechts-achter

A	Diverse wijzigingen op basis van onderlegger	14-10-2019
Wijziging	Omschrijving	Datum
Toegepaste onderlegger: Wijbenga Tromp architecten IFC model S160103 23-09-2019		

Opdrachtgever Poiesz Vastgoed b.v. te Sneek

Architect Wijbenga | Tromp architecten en adviseurs te Sneek

Project nummer 19 056

Datum 30-08-2019

Status Definitief

Projectfase Bouwaanvraag

Tekenaar ing. D. Medeiros

Constructeur ing. O.F. Bouter

Schaal 1:100 Formaat A1

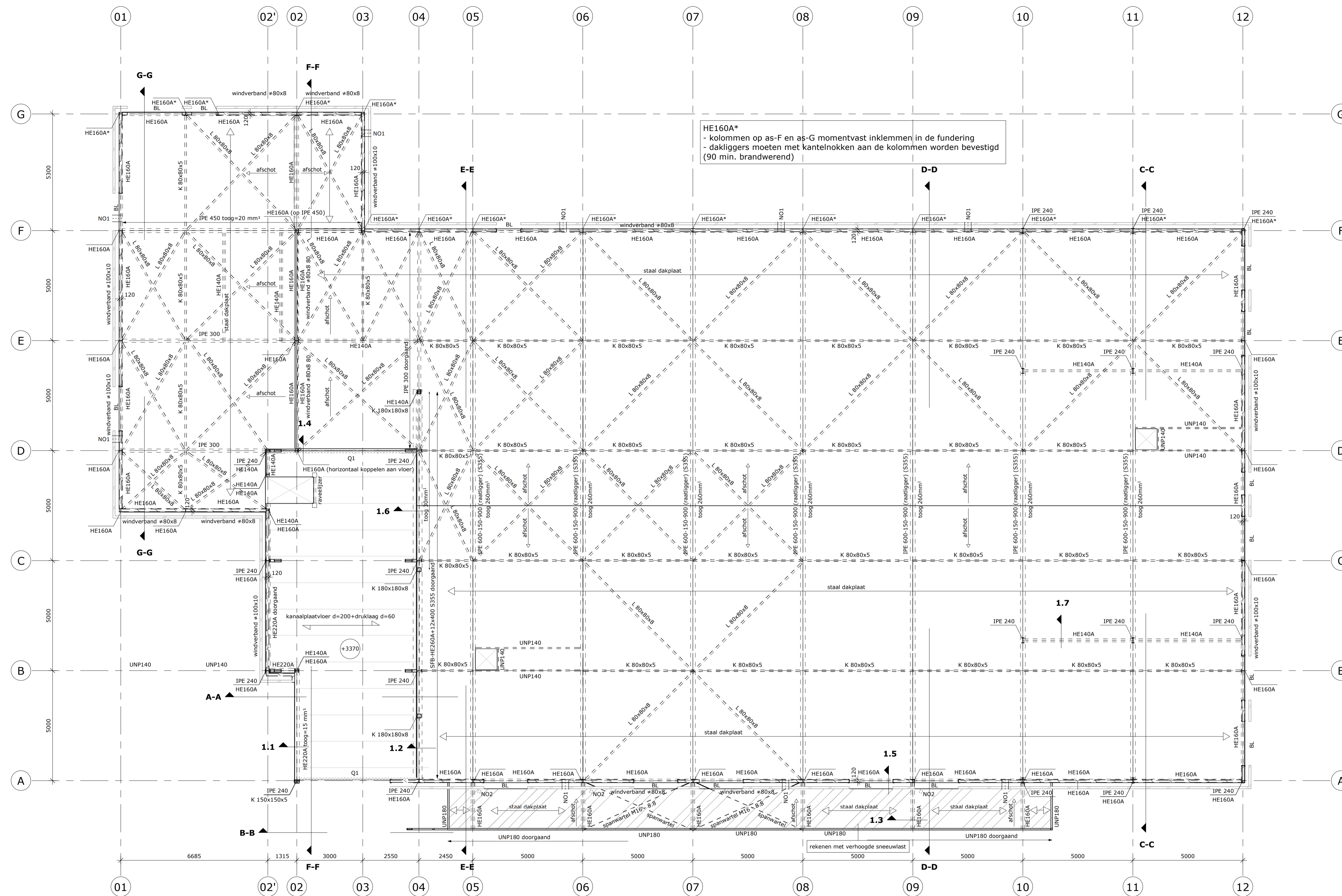
Gasgracht 3h, 7941 KG Meppel T 0522 76 00 41
www.dantumawegkamp.nl info@dantumawegkamp.nl

Appelscha
Vaart Zuidzijde
Poiesz Supermarkt

Constructie overzicht
begane grond

C-BE-101 A

dantuma
wegkamp
de constructieve partner



Afschot
 - minimale afschot: 1,6% = 16 mm²/m²
 - afschot realiseren d.m.v. getoogde stalen dakliggers

Noodoverstorten
 - NO1 = noodoverstort 1 : 400x90 mm²
 - drempelafstand (maat o.k. noodoverstort tot b.k. dak) = 30 mm²
 - NO2 = noodoverstort 2 : Ø150 steek-afvoer
 - drempelafstand (maat b.k. noodoverstort tot b.k. dak) = 30 mm²

Stalen dakplaat
 - 2- en 3-velde dakplaten verspringing aanbrengen
 - langs dakopstand rekenen met verhoogde sneeuwlast
 - uitvoeren en montage volgens berekening en tekening leverancier

Staal
 - staalkwaliteit S235
 - staalkwaliteit buis- en kokerprofielen S275
 - staalkwaliteit THQ-, SFB-, en hoedliggers S355
 - lassen minimaal 4 mm²
 - boutkwaliteit 8.8
 - funderingsanker boutkwaliteit 4.6
 - staalwerk onder het maaiveld extra behandelen
 - staalkolommen aansluitend op metselwerk koppelen d.m.v. dilatatieankers h.o.h. max. 650 mm²
 - staalverbindingen volgens berekening en tekening leverancier
 - stalen H- en I-profielen voorzien van kopschotten
 - voorzieningen t.b.v. brandwerendheid zie 'Brandveiligheid'

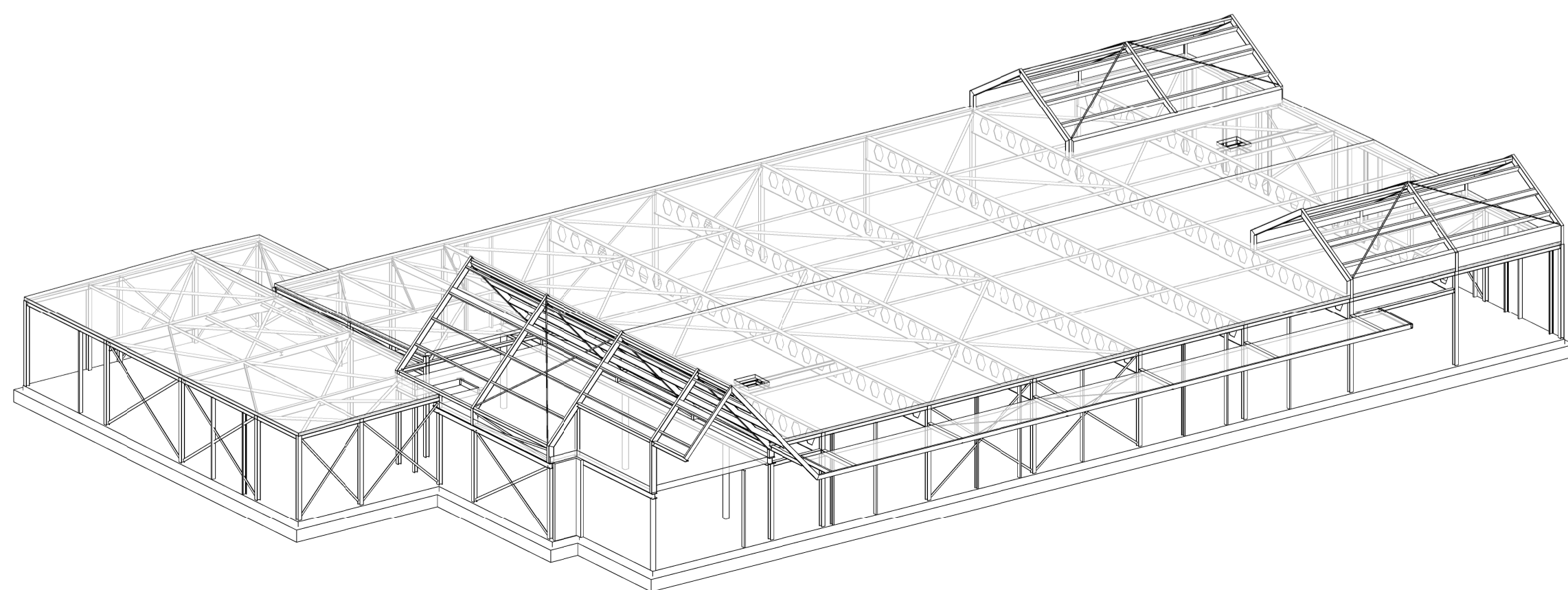
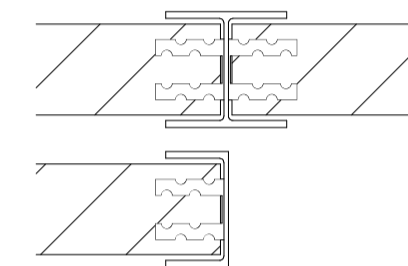
Lateien
 - niet op de plattegrond aangegeven binnen- en buitengevel-lateien volgens berekening en tekening leverancier
 - BL = prefab betonlatei volgens opgave leverancier
 - staallatei volgens opgave leverancier

Kanaalplaatvloer
 - type VBI A200 o.g.
 - opleghoogte 200 mm²
 - gerekend met een afwerklaag van maximaal 90 mm², deze ontkoppelen van de druklaag d.m.v. folie of foam
 - gerekend met een constructieve druklaag van 60 mm²
 - uitvoeren volgens berekening en tekening leverancier

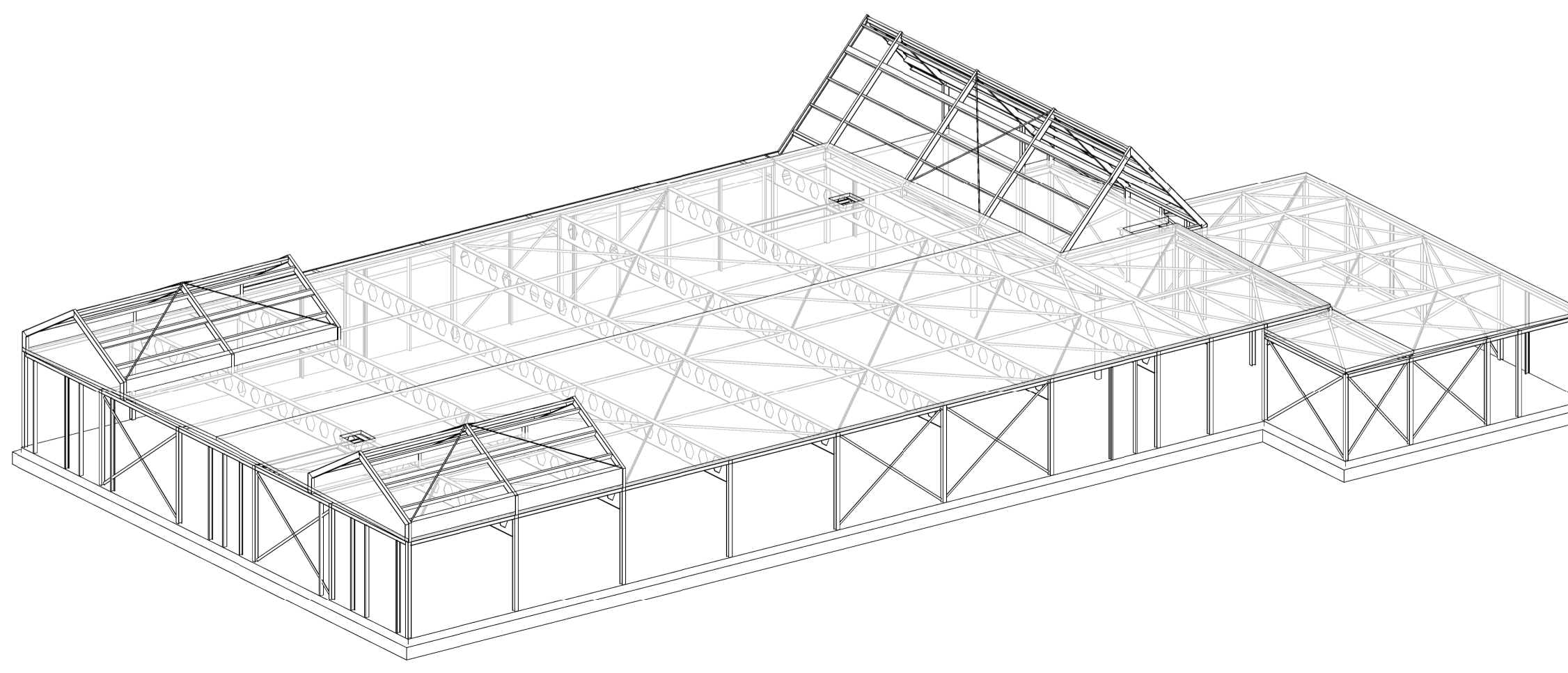
Kalkzandsteen
 - kalkzandsteenkwiliteit = CS12 (gelijmd)
 - stalen kolommen dmv wandankers aan wand koppelen
 - UNP 160 tpm wandsparingen

Brandveiligheid
 - brandwerendheidseis van de hoofdconstructie is plaatselijk 90 min. conform opgave architect
 - brandwerendheidseis staalconstructie mbt scheidende functie en vluchten vlg. opgave architect

Lijn- & puntlasten
 = lijnlast op de vloer
 uitvoeren volgens berekening en tekening leverancier
 $Q_{1;rep} = 1,70 \text{ kN/m}^2$ $Q_{1;q,rep} = 0,50 \text{ kN/m}^2$ $\psi = 0,0$



3D-Impressie links-voor



3D-Impressie rechts-achter

A	Diverse wijzigingen op basis van onderlegger	14-10-2019
Wijziging	Omschrijving	Datum

Toegepaste onderlegger: Wijbenga | Tromp architecten | IFC model | S160103 | 23-09-2019

Oprachtgever	Poiesz Vastgoed b.v. te Sneek
Architect	Wijbenga Tromp architecten en adviseurs te Sneek
Project nummer	19 056
Datum	30-08-2019
Status	Definitief
Projectfase	Bouwaanvraag
Tekenaar	ing. D. Medeiros
Construcuteur	ing. O.F. Bouter
Schaal	1:100
Formaat	A1

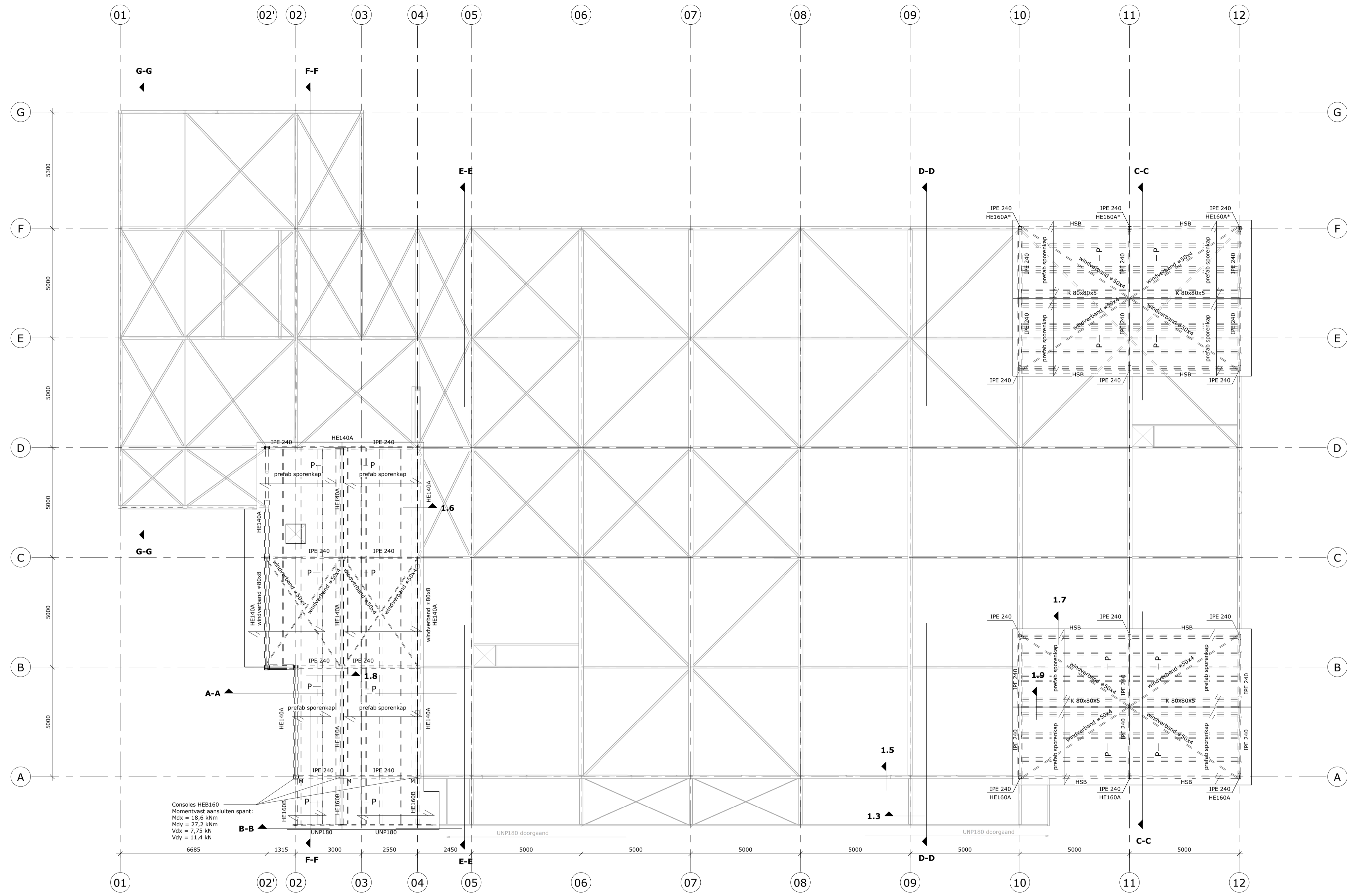
Gasgracht 3h, 7941 KG Meppel T 0522 76 00 41
 www.dantumawegkamp.nl info@dantumawegkamp.nl

Appelscha
Vaart Zuidzijde
Poiesz Supermarkt

Constructie overzicht
 1e verdieping + plat dak

C-BE-102 A

dantuma
wegkamp
 de constructieve partner

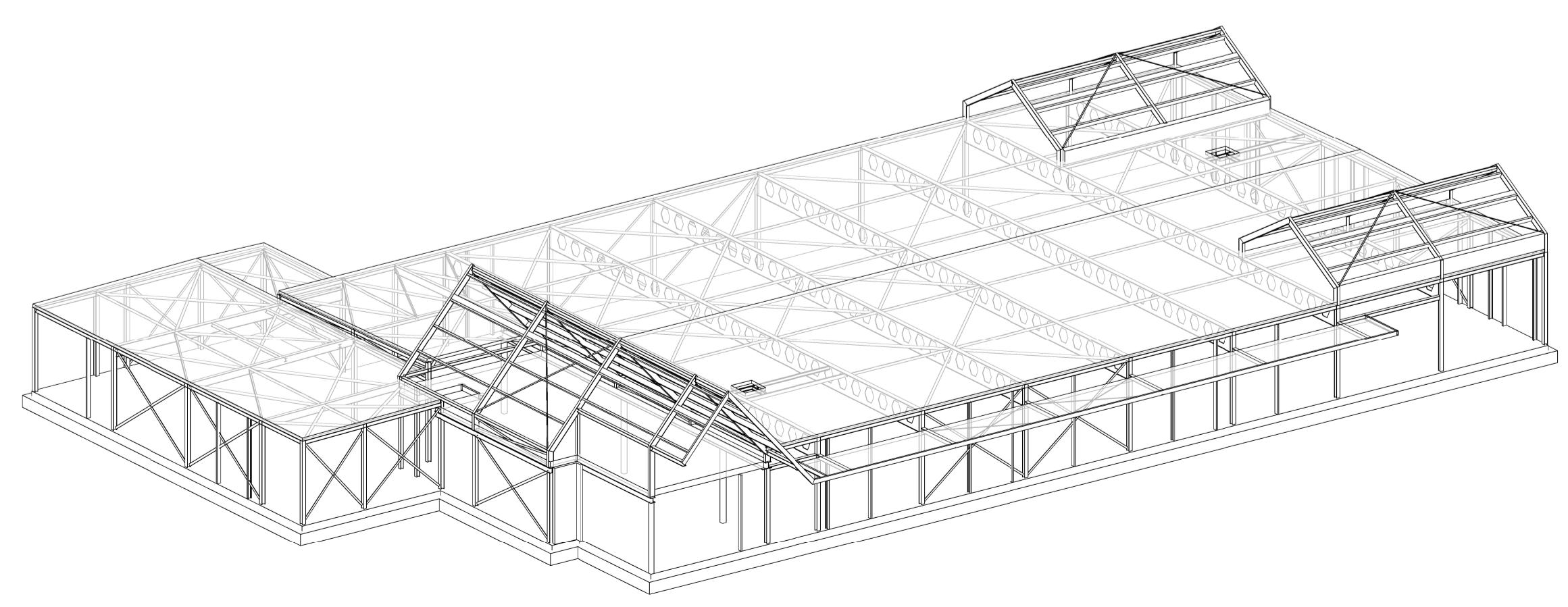


Consoles HEB160
 Momentvast aansluiten spant:
 $M_{dx} = 19,6 \text{ kNm}$
 $M_{dy} = 27,2 \text{ kNm}$
 $V_{dx} = 7,75 \text{ kN}$
 $V_{dy} = 11,4 \text{ kN}$

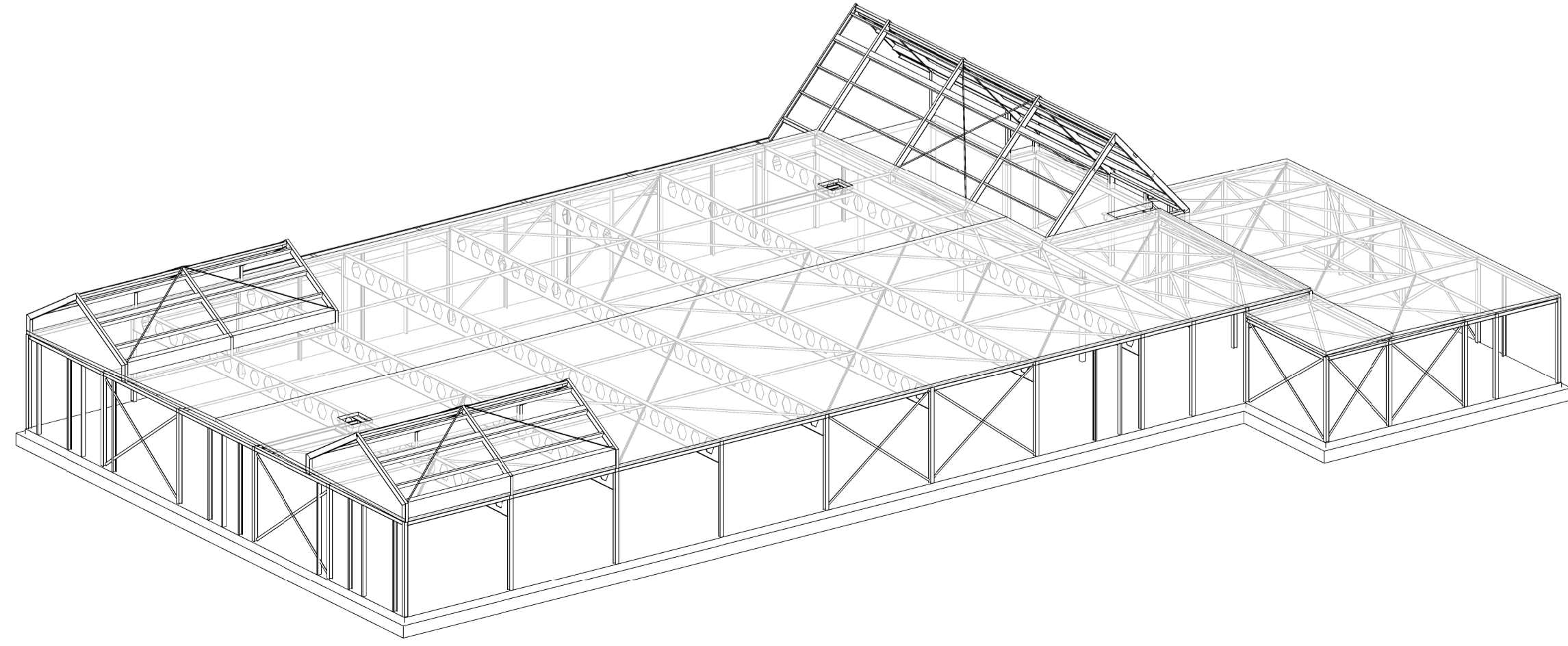
Gordingenkap
 - uitvoeren volgens (definitieve) berekening en tekening leverancier
 - uitgangspunt gordingen = $71 \times 221 \text{ mm}^2$

Staal
 - staalkwaliteit S235
 - staalkwaliteit buis- en kokerprofielen S275
 - staalkwaliteit THQ-, SFB-, en hoedliggers S355
 - lassen minimaal 4 mm¹
 - boutkwaliteit 8.8
 - funderingsanker boutkwaliteit 4.6
 - staalwerk onder het maaiveld extra behandelen
 - staalkolommen aansluitend op metselwerk koppelen d.m.v. dilatatieankers h.o.h. max. 650 mm¹
 - staalverbindingen volgens berekening en tekening leverancier
 - stalen H- en I-profielen voorzien van kopschotten
 - voorzieningen t.b.v. brandwerendheid zie 'Brandveiligheid'

Brandveiligheid
 - brandwerendheidsels van de hoofdconstructie is plaatselijk 90 min. conform opgave architect
 - brandwerendheidsels staalconstructie mbt scheidende functie en vluchten vigs. opgave architect



3D-Impressie links-voor



3D-Impressie rechts-achter

A	Diverse wijzigingen op basis van onderlegger	14-10-2019
Wijziging	Omschrijving	Datum
Toegepaste onderlegger: Wijbenga Tromp architecten IFC model S160103 23-09-2019		

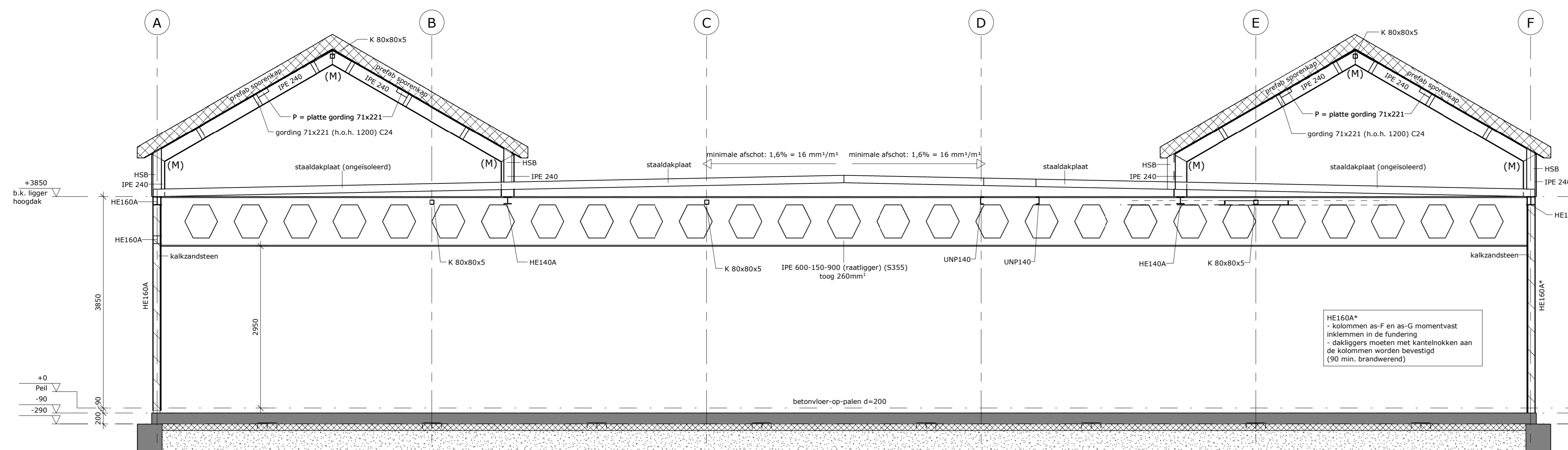
Opdrachtgever	Poiesz Vastgoed b.v. te Sneek
Architect	Wijbenga Tromp architecten en adviseurs te Sneek
Project nummer	19 056
Datum	30-08-2019
Status	Definitief
Projectfase	Bouwaanvraag
Tekenaar	ing. D. Medeiros
Constructeur	ing. O.F. Bouter
Schaal	1:100
Formaat	A1

Gasgracht 3h, 7941 KG Meppel T 0522 76 00 41
 www.dantumawegkamp.nl info@dantumawegkamp.nl

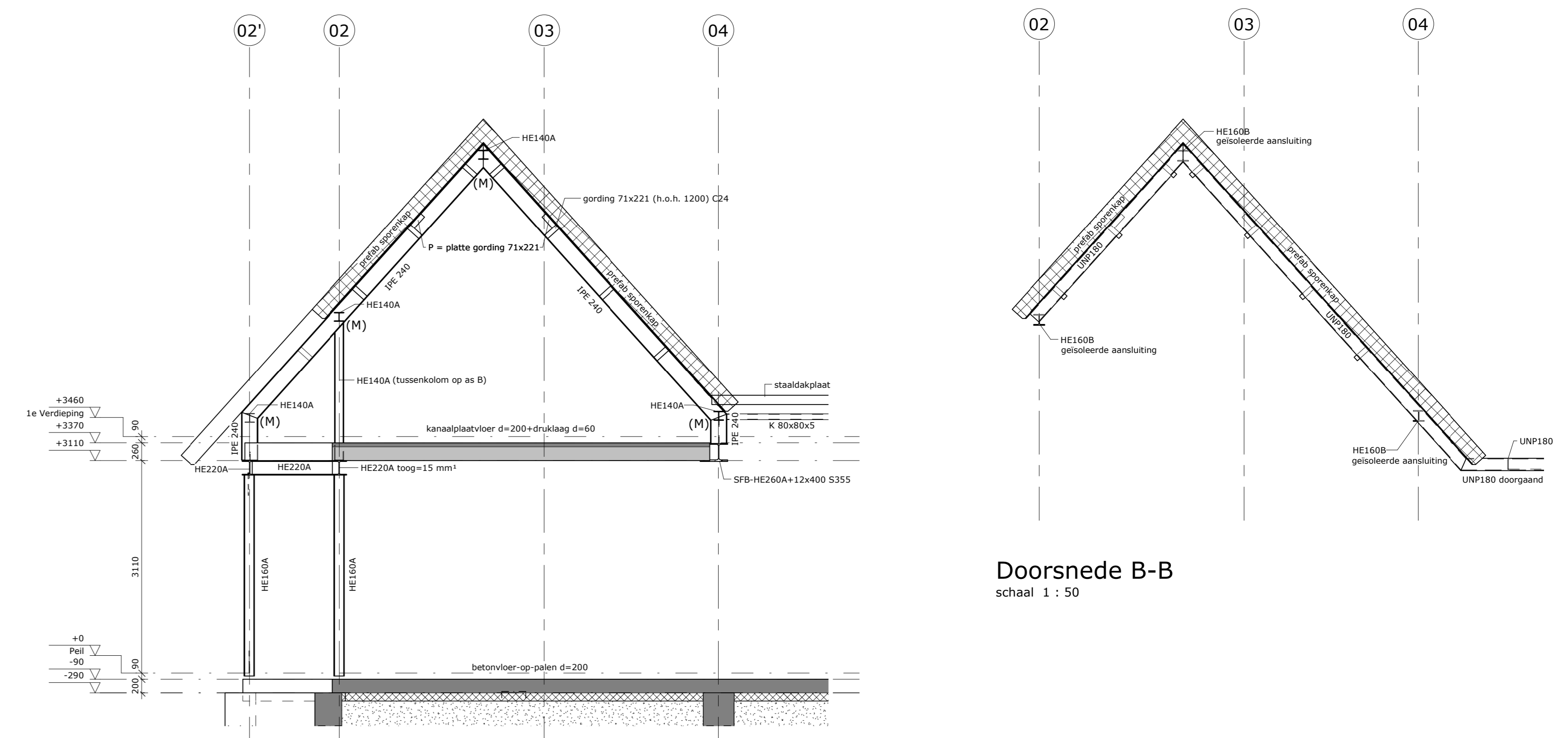
Appelscha
Vaart Zuidzijde
Poiesz Supermarkt

Constructie overzicht
 hellend dak
C-BE-103 A

dantuma
wegkamp
 de constructieve partner

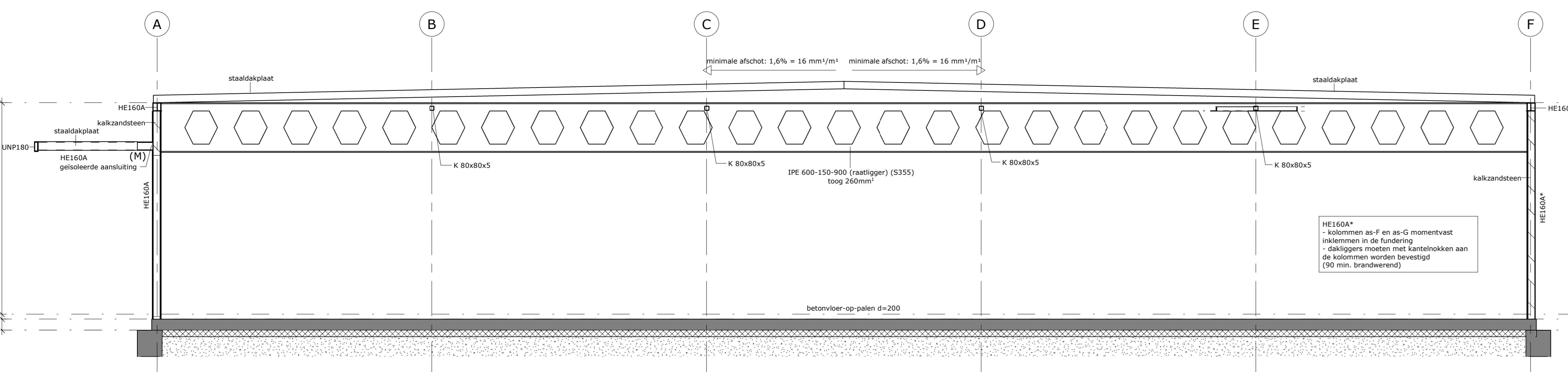


Doorsnede C-C (M)= momentvast verbinding
schaal 1 : 50

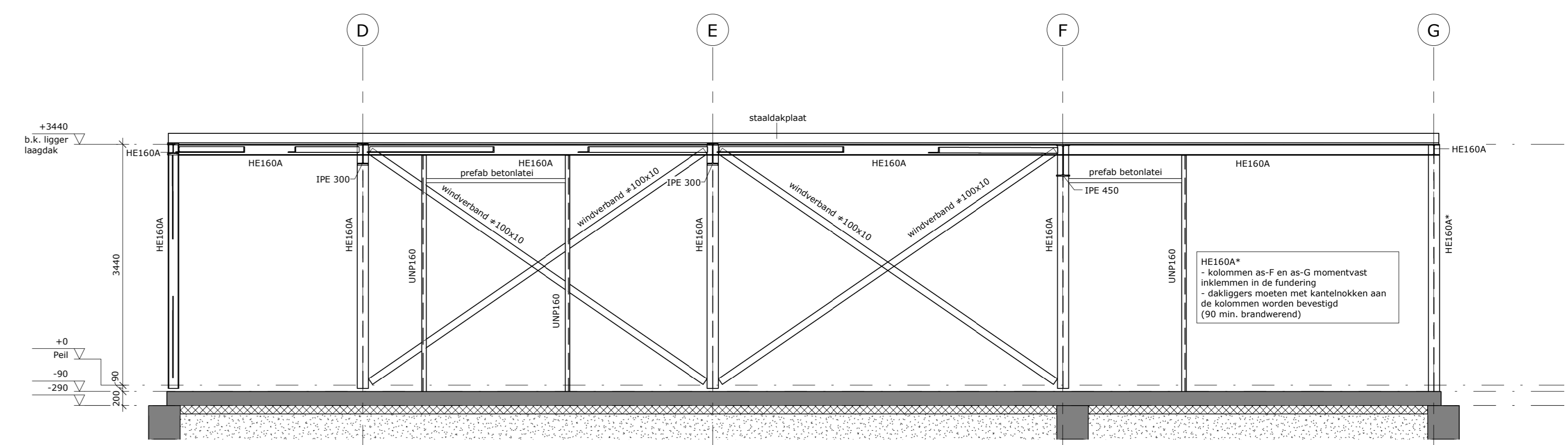


Doorsnede A-A (M)= momentvast verbinding
schaal 1 : 50

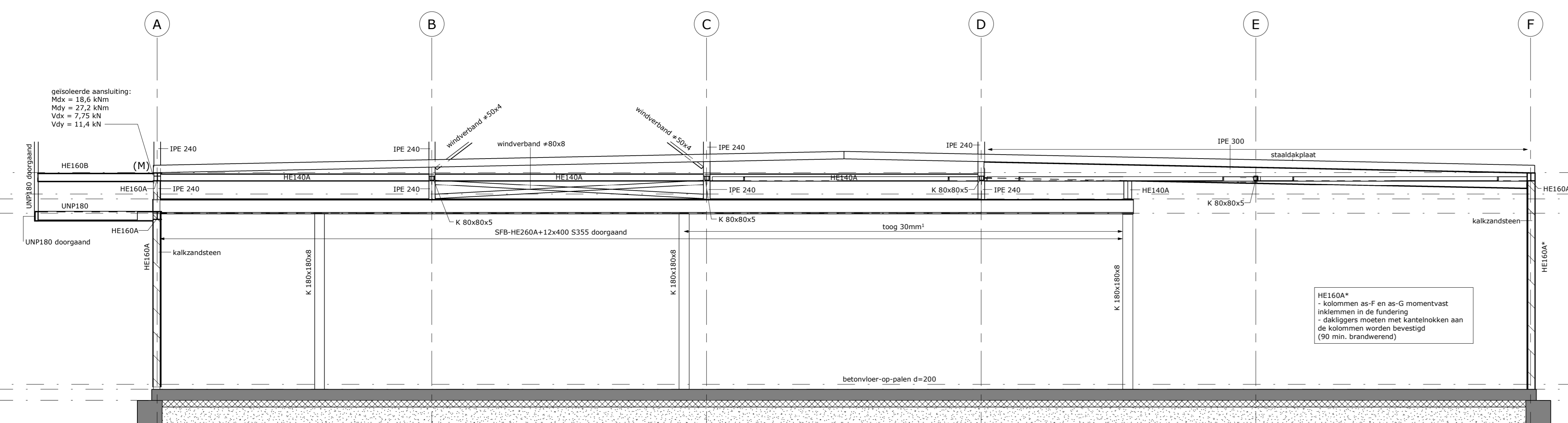
Doorsnede B-B
schaal 1 : 50



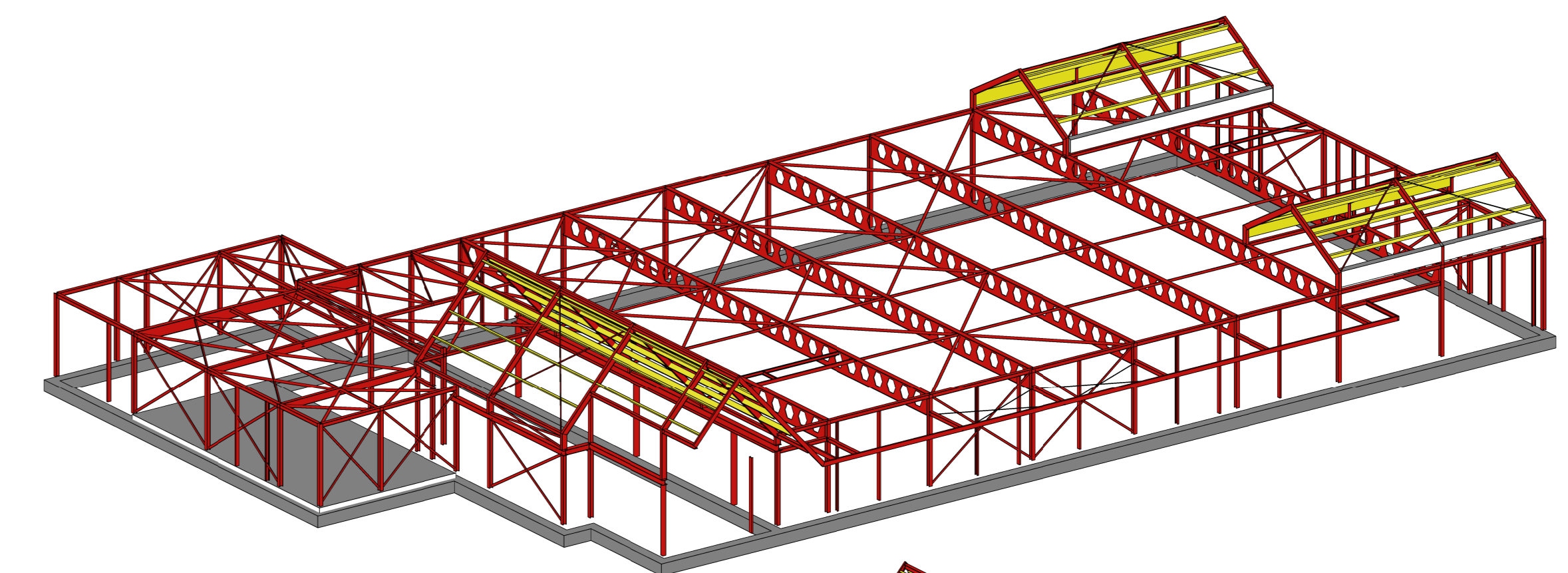
Doorsnede D-D (M)= momentvast verbinding
schaal 1 : 50



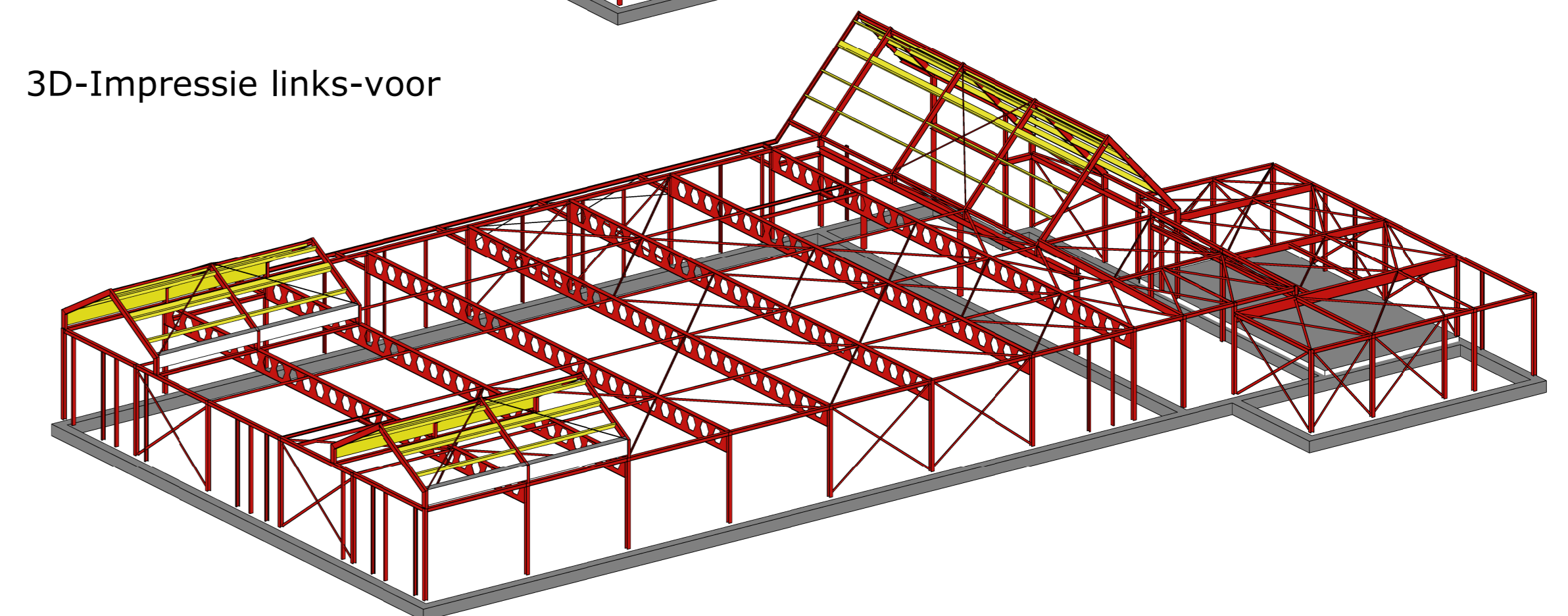
Doorsnede G-G
schaal 1 : 50



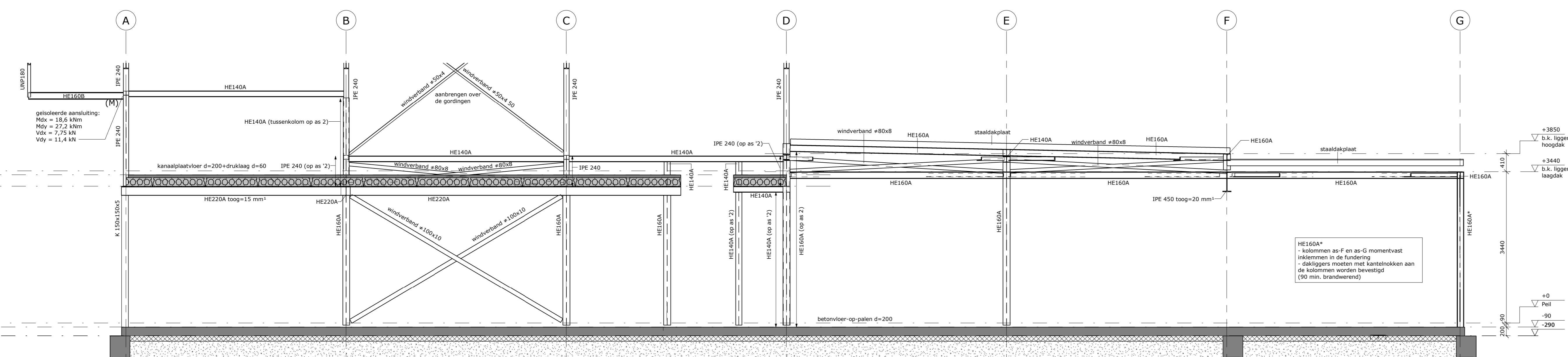
Doorsnede E-E (M)= momentvast verbinding
schaal 1 : 50



3D-Impressie links-voor



3D-Impressie rechts-achter



Doorsnede F-F (M)= momentvast verbinding
schaal 1 : 50

A	Wijziging	Omschrijving	14-10-2019
			Datum
		Diverse wijzigingen op basis van onderlegger	
		Oprichtgever Poiesz Vastgoed b.v. te Sneek	
		Architect Wjénga Tromp architecten en adviseurs te Sneek	
		Project nummer 19 056	
		Datum 30-08-2019	
		Status Definitief	
		Projectfase Bouwaanvraag	
		Tekenaar ing. D. Medeiros	
		Constructeur ing. O.F. Bouter	
		Schaal 1:50	Formaat A0
Gasgracht 3h, 7941 KG Meppel			T 0522 76 00 41
www.dantumawegkamp.nl			info@dantumawegkamp.nl

Appelscha
Vaart Zuidzijde
Poiesz Supermarkt

Constructie doorsneden

C-BE-201 A

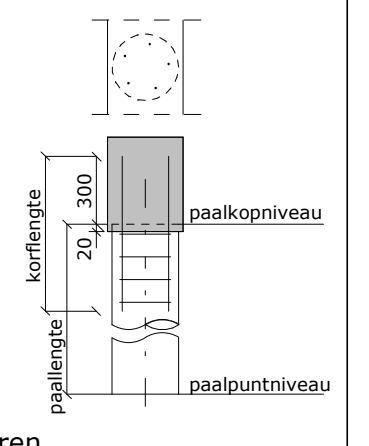
dantuma
wegkamp
de constructieve partner

Peil = (aannam) 10,60 m + N.A.P.

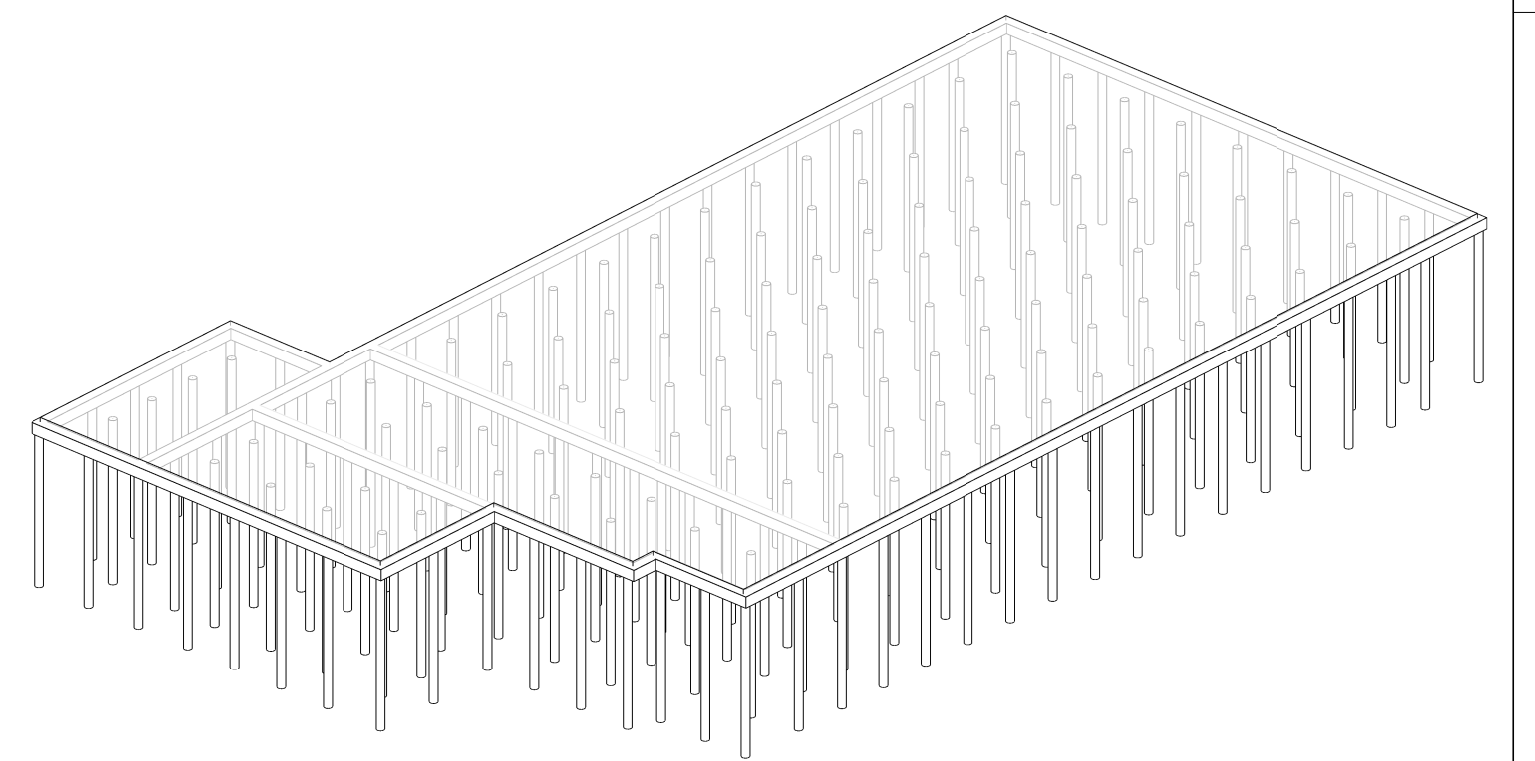
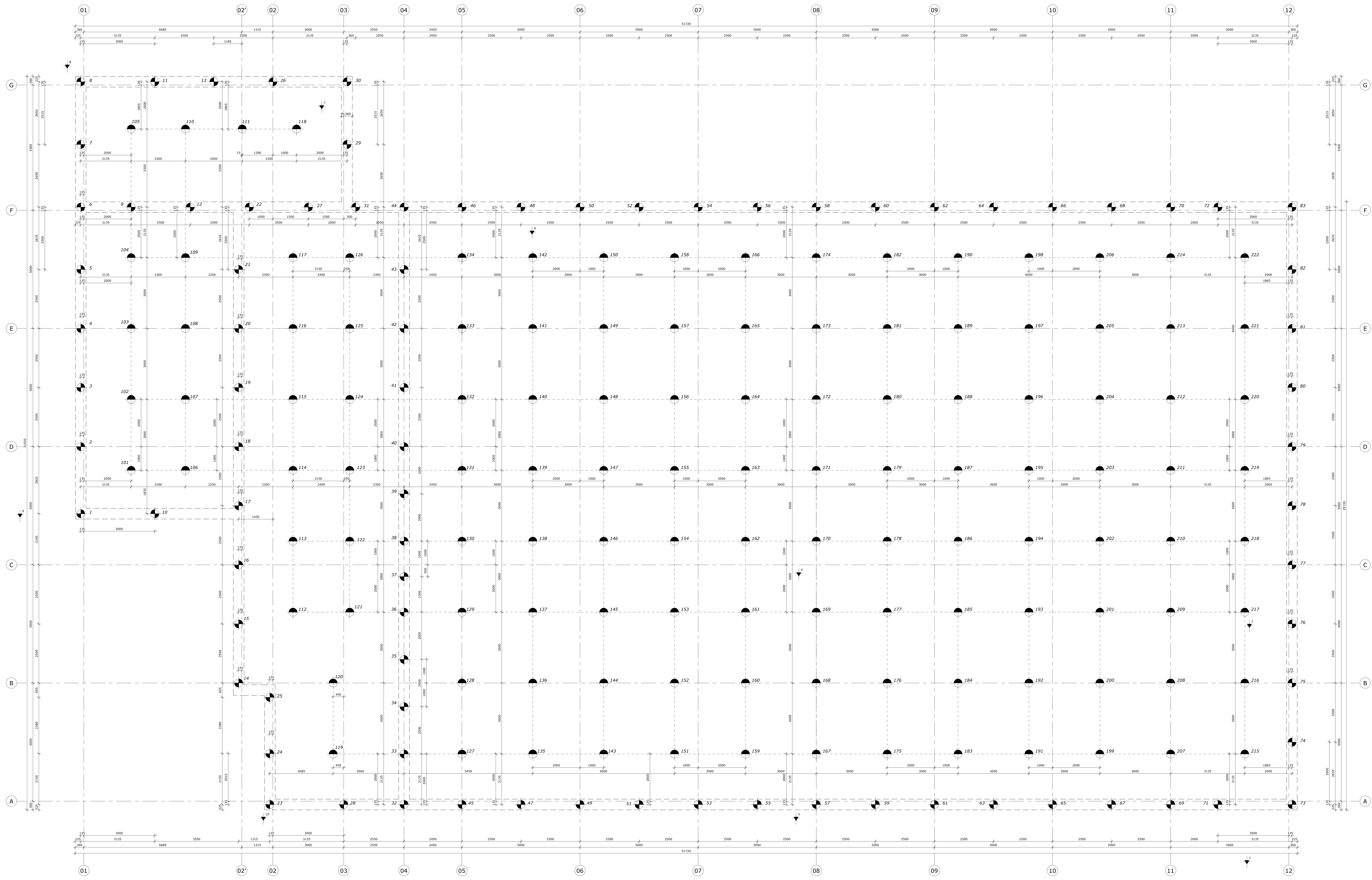
Sonderingen
Uitgevoerd door: IJB Geotechniek B.V.
Rapportnummer: 61191675
Datum: 23-07-2019

Avegaarpaal
betonkwaliteit: C20/25
staalkwaliteit: B500-B
milieuklasse: XC4

- eerste paal boren t.p.v. een sondering, boorgegevens aanhouden als richtlijn voor de volgende palen
- onderlinge h.o.v. afstand minimaal 4x die diameter (d), bij een kleinere h.o.v. afstand extra verhardingsstijf in acht nemen;
- <4d: minimaal 4 uur
- <3d: minimaal 24 uur
- <2m1: minimaal 4 uur
- <2,2d: niet toegestaan
- tijdens het aanbrengen continu betonmorteldruk en geleverd koppel registreren
- uitgangspunt voor de paallengte is een ontgraven bouwput
- alle palen akoestisch doormeten
- alle palen inmeten, afwijkingen > 50 mm³ ter controle sturen naar de constructeur
- uitvoering conform BRL-K237/01 + bijlage A (constructieve veiligheid)



Ch	Ø	aantal	Peil t.o.v. N.A.P.	paalkopniveau t.o.v. Peil	paalkopniveau t.o.v. N.A.P.	paalpuntniveau t.o.v. N.A.P.	paallengte
1	350 mm	83	+10,60 m	-770 mm	+9,83 m	+3,00 m	6,83 m
2	350 mm	122	+10,60 m	-270 mm	+10,33 m	+3,00 m	7,33 m
		205					



3D-Impressie fundering

A	Diverse wijzigingen op basis van onderlegger	14-10-2019
Wijziging	Omschrijving	Datum
Oprachgever	Poiesz Vastgoed b.v. te Sneek	
Architect	Wijbenga Tromp architecten en adviseurs te Sneek	
Project nummer	19 056	
Datum	19-09-2019	
Status	Definitief	
Projectfase	Uitvoering	
Tekenaar	ing. D. Medeiros	
Constructeur	ing. O.F. Bouter	
Schaal	1:50	Formaat 1399x841

Appelscha
Vaart Zuidzijde
Poiesz Supermarkt

Palenplan

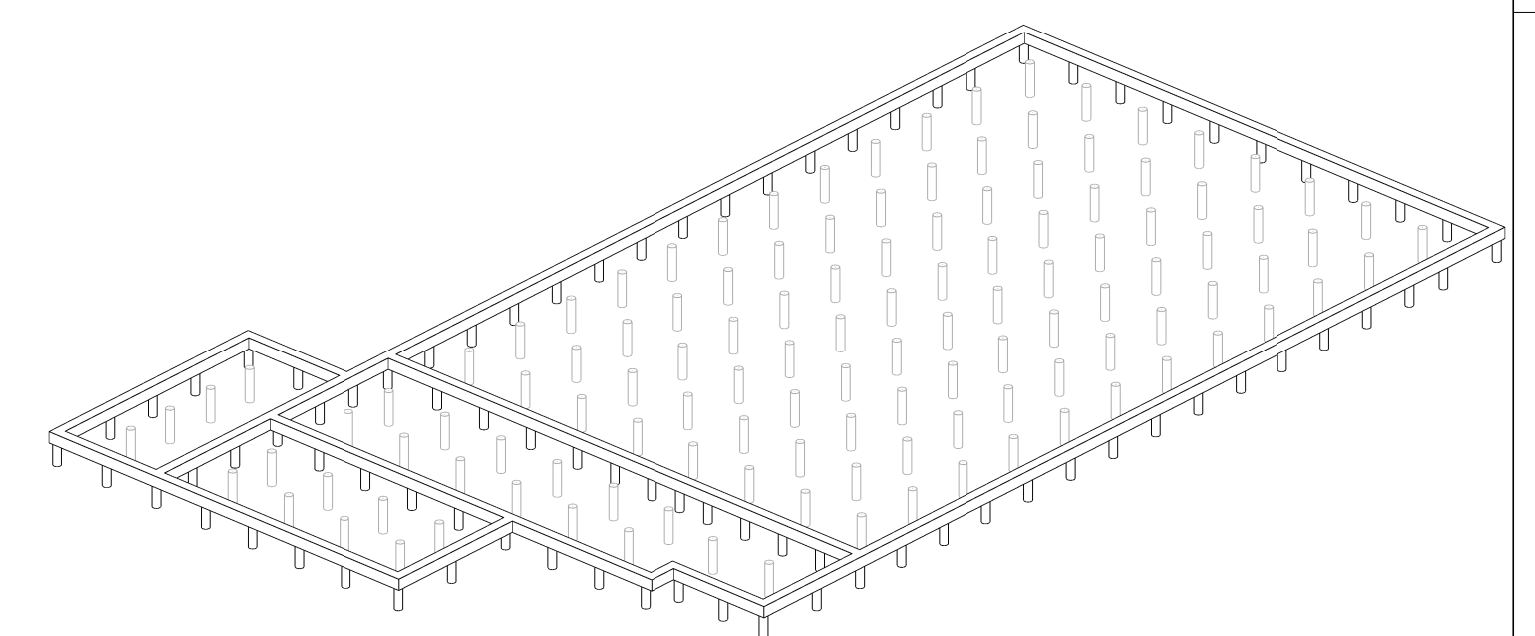
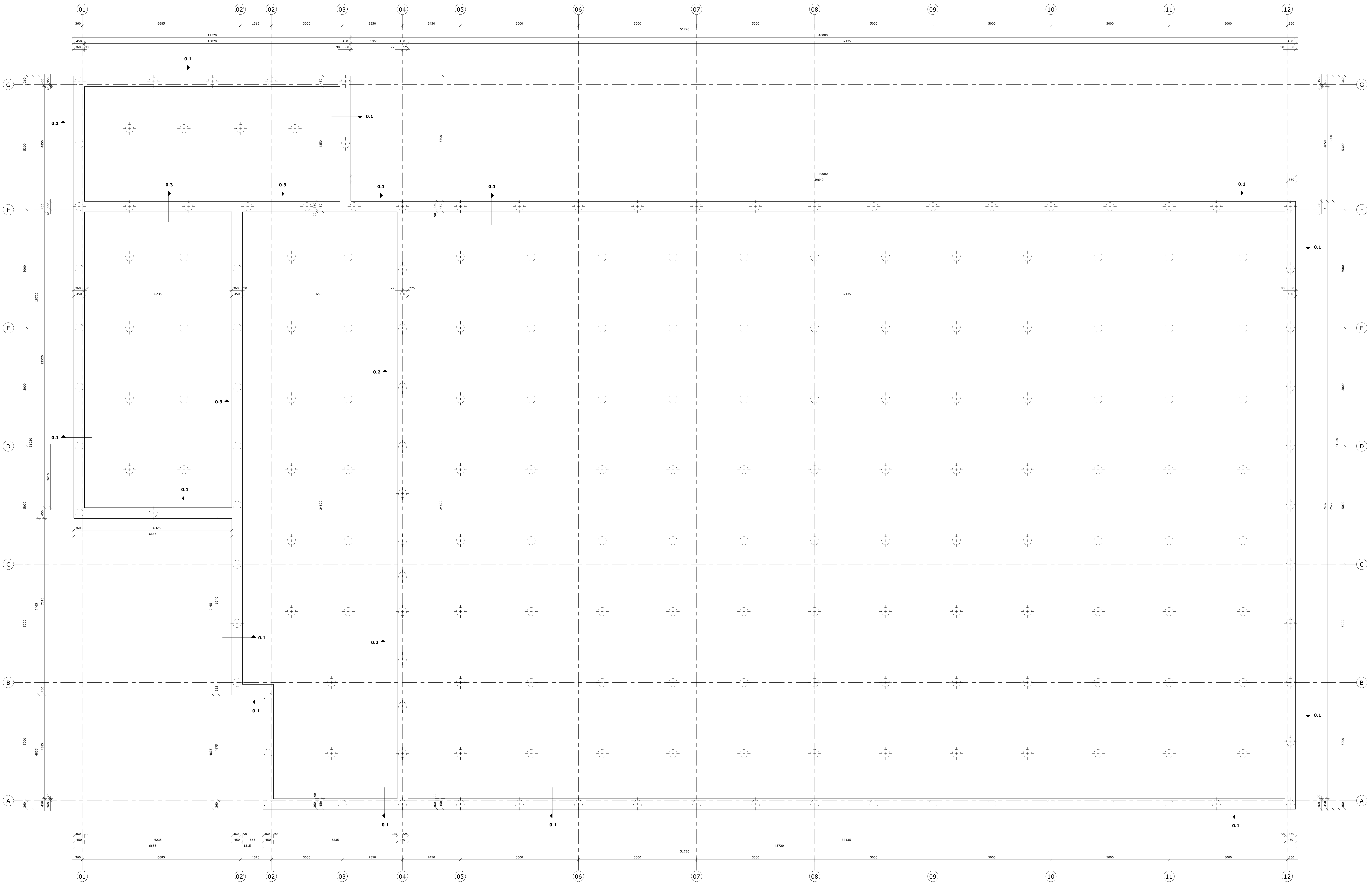
C-WE-001 A

dantuma
wegkamp
de constructieve partner

Beton onderdeel	kwaliteit	milieuklasse		dekking		milieuklasse		dekking	
		boven	zijkant	boven	zijkant	boven	zijkant	boven	zijkant
i.h.w.g. funderingsbalk	C20/25	XC3	35	XC3	35	XC3	35	XC3	35
i.h.w.g. vloer	C20/25	XC3	35	XC3	35	XC3	35	XC3	35

Las- en verankeringslengtes

C20/25	goede aanhechtingsomstandigheden	300	375	475	575	750	950	1175	1500
	slechte aanhechtingsomstandigheden	400	550	675	800	1075	1350	1675	2150



3D-impresie fundering

Voor de funderingsdetails zie C-WE-401

A	Diverse wijzigingen op basis van onderlegger	14-10-2019
Wijziging	Omzetting	Edman

Oprachting: Polesz Vastgoed b.v. te Sneek
 Architect: Wijbenga | Tromp architecten en adviseurs te Sneek
 Projectnummer: 19 056
 Datum: 19-09-2019
 Status: Definitief
 Projectfase: Uitvoering
 Tekenaar: Ing. D. Medeiros
 Constructeur: Ing. O.F. Bouter
 Schaal: 1:50
 Formaat: 1399x841

Appelscha
Vaart Zuidzijde
Poesz Supermarkt

Balkenplan
 Vorm
C-WE-002 A

dantuma
wegkamp
 de constructieve partner

Geografisch: 3h, 7941 KG Magpel
 www.dantumawegkamp.nl
 T 0522 76 00 41
 info@dantumawegkamp.nl

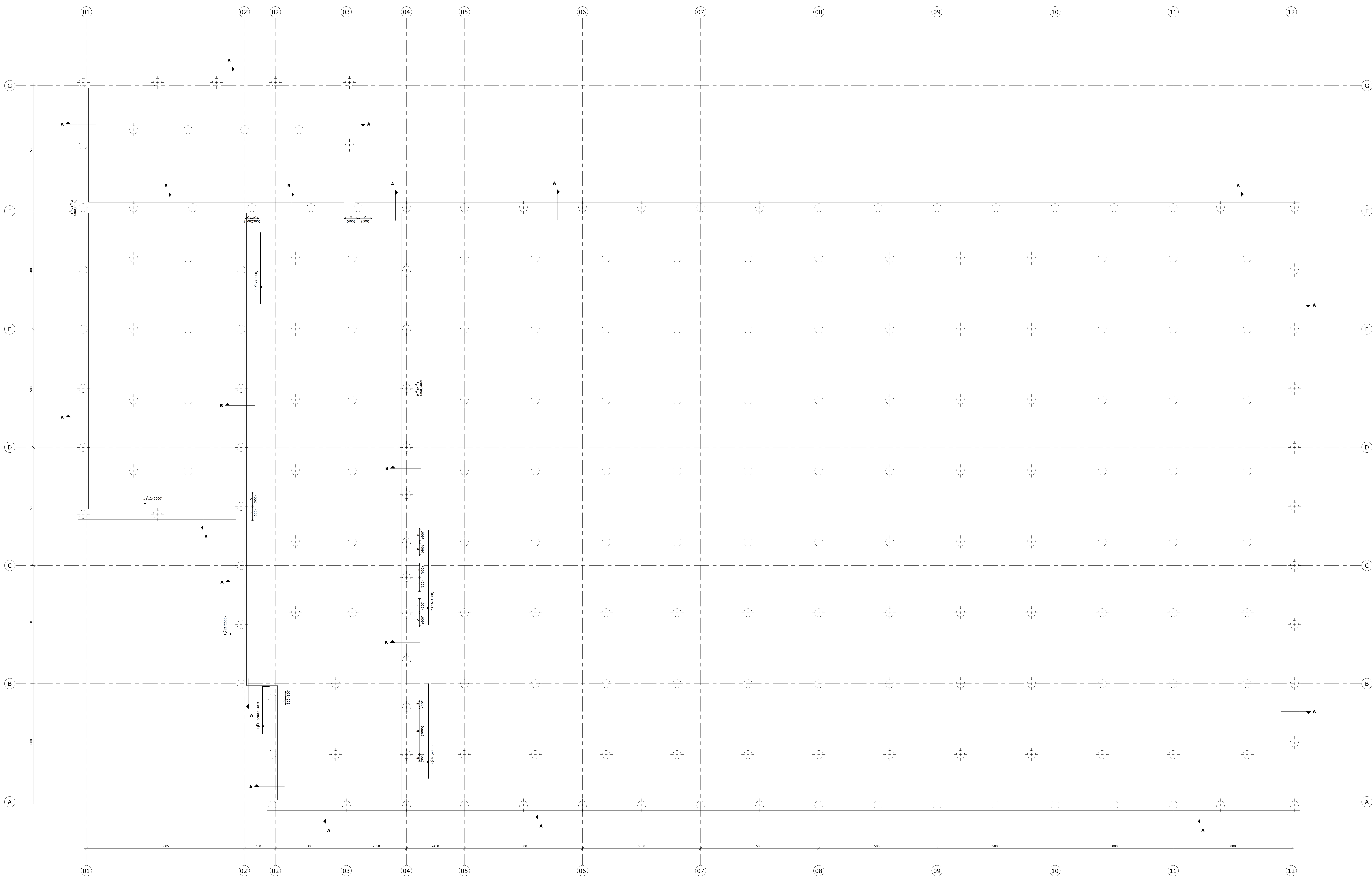
Beton onderdeel	kwaliteit	milleuklasse		dekking		milleuklasse		dekking	
		boven	zijkant	boven	zijkant	boven	zijkant	boven	zijkant
i.h.w.g. funderingsbalk	C20/25	XC2		35	XC2	35	XC2	35	XC2

Las- en verankeringslengtes

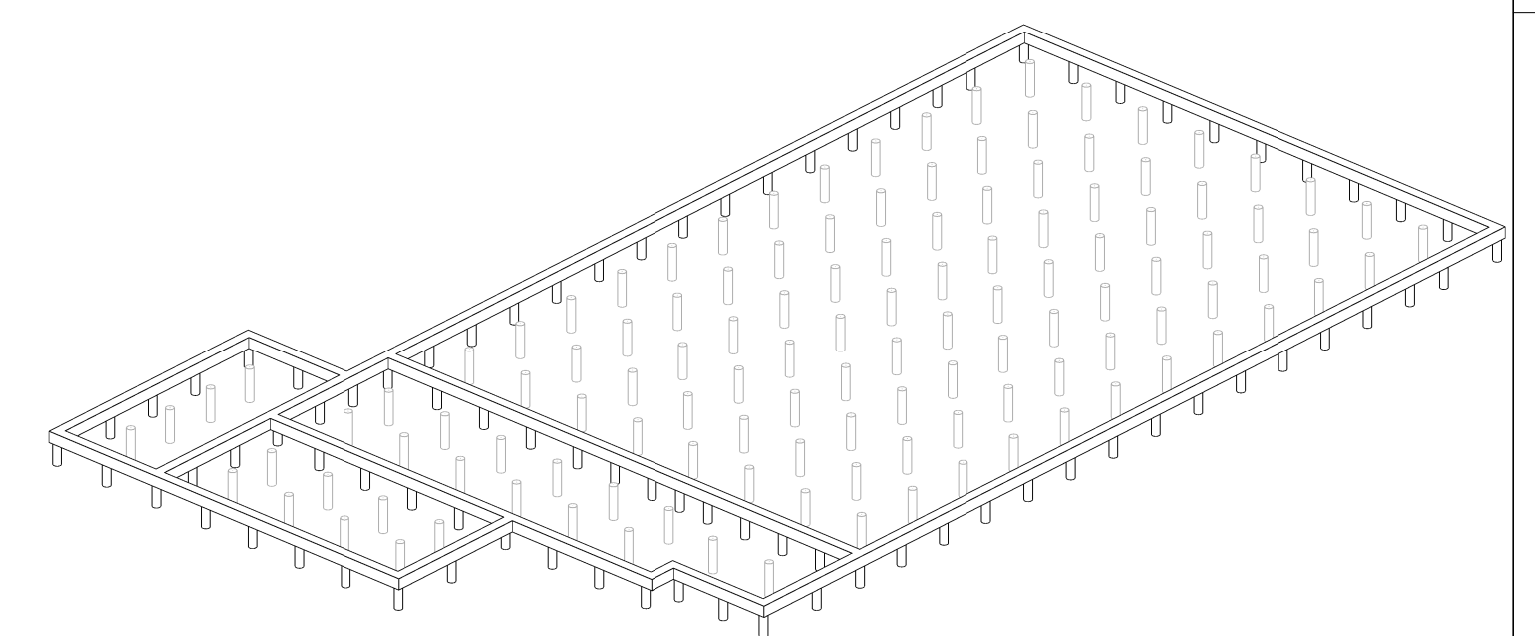
slechte aanhechtingsomstandigheden: gaeceerde dalen	slechte aanhechtingsomstandigheden			goede aanhechtingsomstandigheden		
	6	8	10	12	16	20
C20/25	300	375	475	575	750	950
	400	550	675	800	1075	1350

Wapening

- betostaal kwaliteit B500-B
- getekende wapening in details betreft alleen de doorgaande hoofdwapening
- voor bijlegwapening en afwijkende beugelafstanden zie de plattegrond
- afwijkende beugelafstanden:
- A = bgls. ϕ 8-150
- B = 4 sn. bgls. ϕ 8-300
- C = 4 sn. bgls. ϕ 8-150
- X = afwijkende beugelafstand
- (000) = toepassen over lengte



Bijlegwapening en Afwijkende beugelafstanden



3D-Impressie fundering

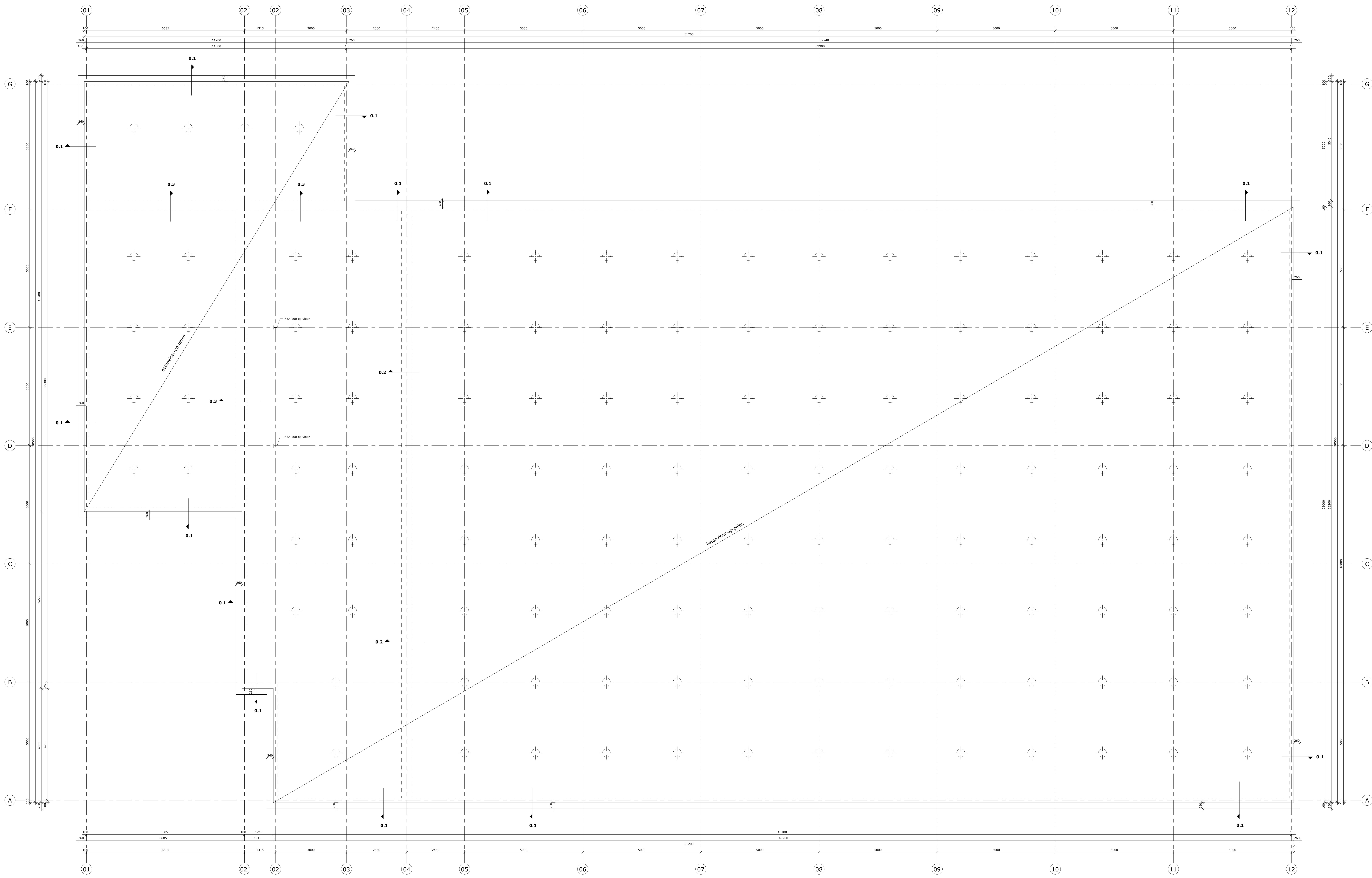
Voor de funderingsdetails zie C-WE-401-W

Oprachtgever	Polesz Vastgoed b.v. te Sneek
Architect	Wijbenga Tromp architecten en adviseurs te Sneek
Project nummer	19 056
Datum	14-10-2019
Status	Definitief
Projectfase	Uitvoering
Tekenaar	ing. D. Medeiros
Constructeur	ing. O.F. Bouter
Schaal	1:50
Formaat	1399x841
<small>Gedrukt op 7941 KG Mapel T 0522 76 60 41 www.dantumwegkamp.nl info@dantumwegkamp.nl</small>	

Appelscha
Vaart Zuidzijde
Polesz Supermarkt

Wapening balkenplan
 Bijlegwapening
C-WE-002-W

dantuma
wegkamp
 de constructieve partner



Betonvloer-op-palen
 - hoogte 200 mm
 - gerekend met een afwerklaag van maximaal 90 mm
 - betonvloer storten op drukvaste isolatie op zandbedding

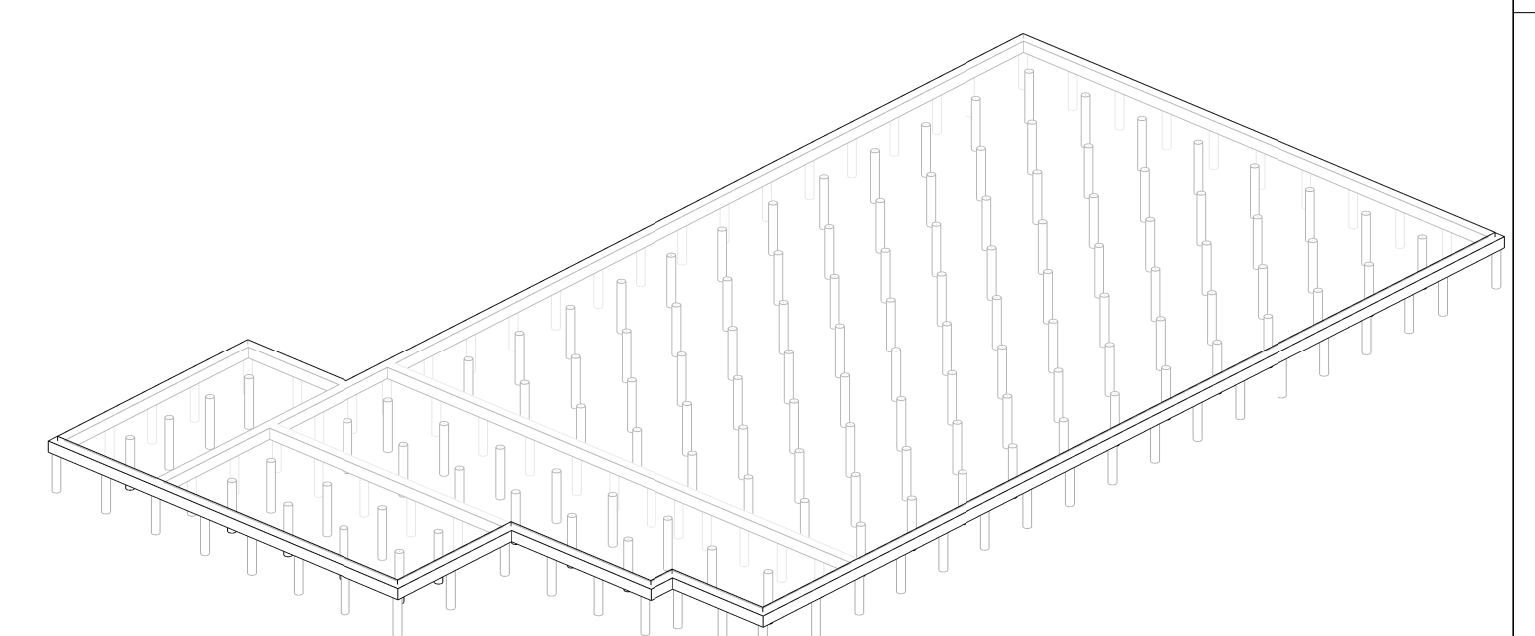
Beton

onderdeel	l.h.w.g. vloer	kwaliteit		milieuklasse		dekking		milieuklasse		dekking	
		boven	onder	boven	onder	zijkant	zijkant	boven	onder	zijkant	zijkant
C20/25		XC3	XC3	35	35	XC3	XC3	35	35	XC3	XC3

Las- en verankeringslengtes

ziekte aanhechtingsomstandigheden: guaveerde delen

C20/25	goede aanhechtingsomstandigheden	slechte aanhechtingsomstandigheden			
		6	8	10	12
	300	375	475	575	750
	400	550	675	800	1075



3D-impresie fundering

Voor de funderingsdetails zie C-WE-401

A	Diverse wijzigingen op basis van onderlegger	14-10-2019
Wijziging	Omschrijving	Datum

Oprachgever: Polesz Vastgoed b.v. te Sneek
 Architect: Wijbenga | Tromp architecten en adviseurs te Sneek
 Projectnummer: 19_056
 Datum: 19-09-2019
 Status: Definitief
 Projectfase: Uitvoering
 Tekenaar: ing. D. Medeiros
 Constructeur: ing. O.F. Bouter

Schaal: 1:50 Formaat: 1399x841

Gedrukt op: 7941 KG Magiel T 0522 76 00 41
 www.dantumawegkamp.nl info@dantumawegkamp.nl

Appelscha
Vaart Zuidzijde
Polesz Supermarkt

Vloerplan
 Vorm
C-WE-003 A

dantuma
wegkamp
 de constructieve partner

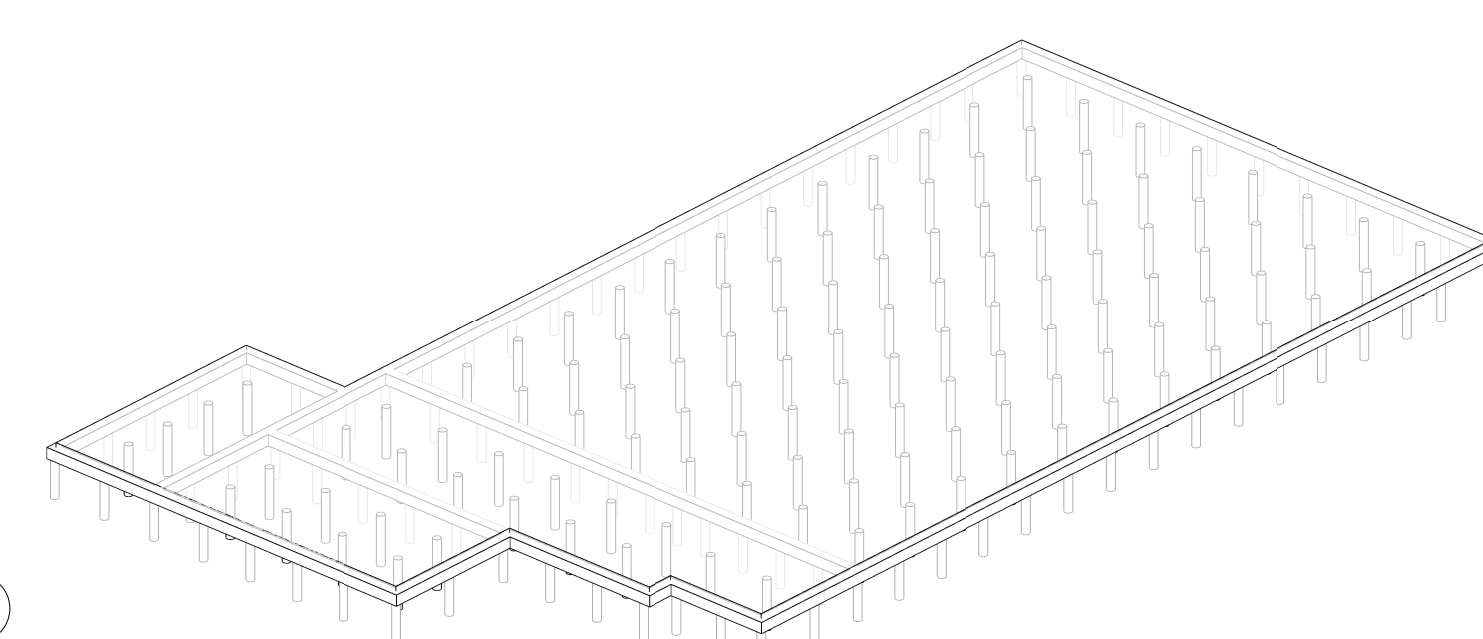
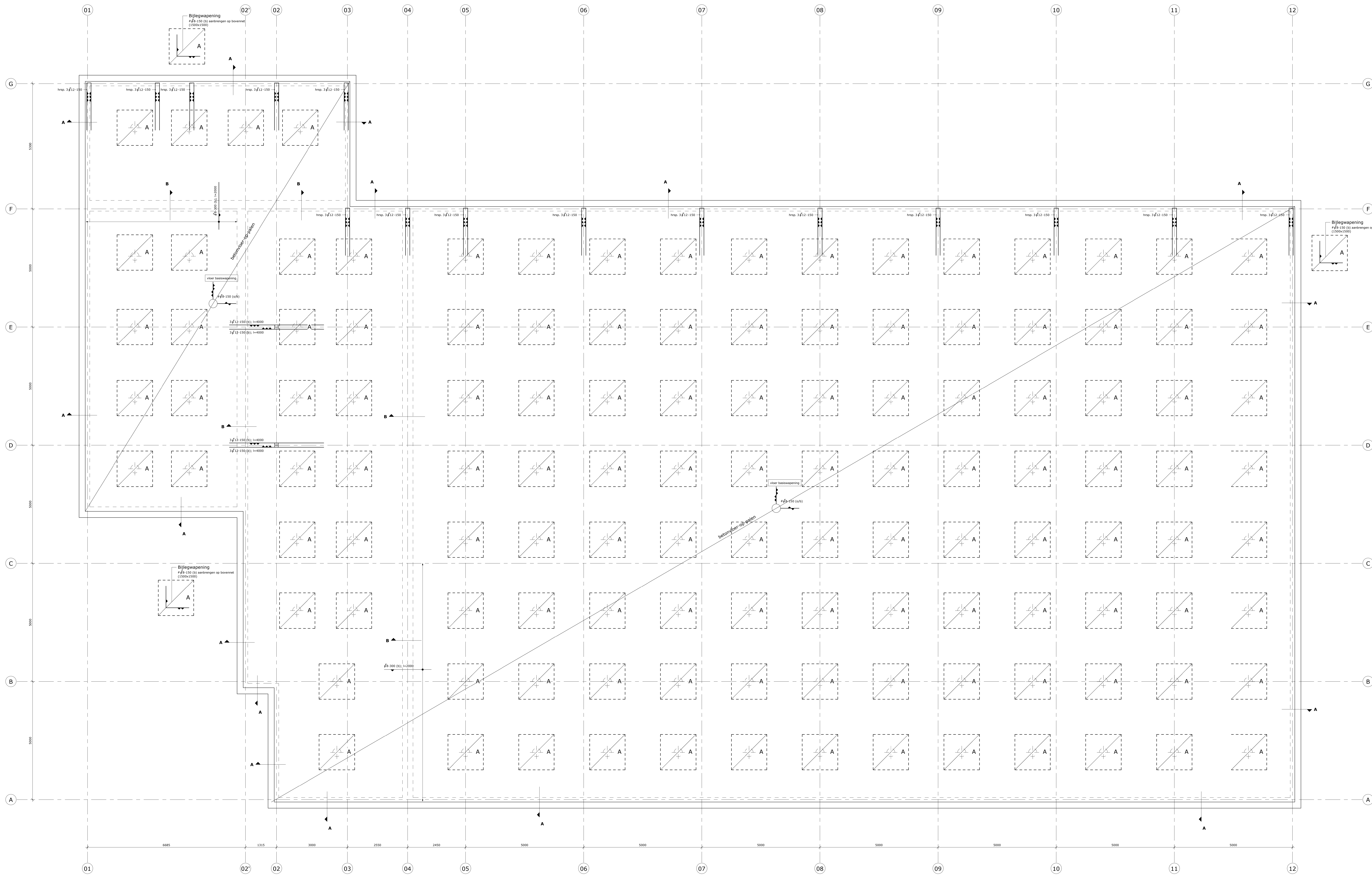
Beton onderdeel	kwaliteit	milieuklasse		dekking		milieuklasse		dekking	
		boven	zijkant	boven	zijkant	boven	zijkant	boven	zijkant
i.h.w.g. vloer	C20/25	XC2	35	XC2	35	XC2	35	XC2	35

Las- en verankeringslengtes

lengte	6	8	10	12	16	20	25	32
goed	300	375	475	575	750	950	1175	1500
slecht	400	550	675	800	1075	1350	1675	2150

Wapening

- betonstaal kwaliteit B500-B
- getekende wapening in details betreft alleen de doorgaande hoofdwapening, voor bijlegwapening zie de plattegrond
- vloer basiswapening #8-150 b/o



3D-Impressie fundering

Voor de funderingsdetails zie C-WE-401-W

Oprachgever	Polesz Vastgoed b.v. te Sneek
Architect	Wijbenga Tromp architecten en adviseurs te Sneek
Project nummer	19 056
Datum	14-10-2019
Status	Definitief
Projectfase	Uitvoering
Tekenaar	ing. D. Medeiros
Constructeur	ing. O.F. Bouter
Schaal	1:50
Formaat	1399x841
Geografisch	3n, 7941 KG Hagep
Telefoon	T 0522 76 00 41
Website	www.dantumawegkamp.nl
Email	info@dantumawegkamp.nl

Appelscha
Vaart Zuidzijde
Polesz Supermarkt

Wapening vloerplan
 Bijlegwapening
C-WE-003-W

dantuma
wegkamp
 de constructieve partner

Bijlegwapening