

OOSTSTELLINGWERF

# ALGEMENE INFORMATIE



## OVERZICHT BESPREKINGEN, INTERVIEWS EN DORPSVISITES

### Start 30 juni 2008

- Kerngroep Structuurvisie 2010-2020-2030

### 29 juli 2008

- Kerngroep Structuurvisie 2010-2020-2030
- Kerngroep Centrumplan Oosterwolde
- Kerngroep Recreatieve visie Appelscha e.o.
- Interview met dhr. Piet Plantenga van afdeling Economische Zaken, gemeente Ooststellingwerf, dhr. Jan Koetsier van afdeling Volkshuisvesting, gemeente Ooststellingwerf, en wethouder Pieter Bouma van gemeente Ooststellingwerf
- Interview met dhr. Hans Hartog van Recreatieschap Drenthe

### 7 & 8 augustus 2008

- Tweedaagse fietstocht langs de 13 dorpen

### 19 augustus 2008

- Interview met wethouder Sierd van Weperen van gemeente Ooststellingwerf
- Interview met dhr. Anne Jan Zwart en mevr. Jessica Langedijk van ECOstyle
- interview met dhr. Evert Bouma van gemeente Ooststellingwerf, afdelingsmanager Ruimtelijke Ordening

### 27 augustus 2008

- Stuurgroep Structuurvisie 2010-2020-2030

### 2 september 2008

- Interview met mevr. Gea Veldmeijer van Actium
- Interview met dhr. Henri Jonker van gemeente Ooststellingwerf
- Interview met dhr. Mark de Grijter van gemeente Ooststellingwerf, afdelingsmanager Sociale Zaken en Welzijn
- Interview met dhr. Yme Visser en dhr. Anne Meijer van Projectbureau N381
- Interview met dhr. Egbert Smit van Dienst Landelijk Gebied

### 8 september 2008

- Kerngroep Structuurvisie 2010-2020-2030

### 9 september 2008

- Verkennende Raad

### 9 oktober 2008

- Kerngroep Structuurvisie 2010-2020-2030

### 13 oktober 2008

- Stuurgroep Structuurvisie 2010-2020-2030
- Kerngroep Recreatieve visie Appelscha e.o.

### 15 oktober 2008

- Klankbordgroep Centrumplan Oosterwolde

### 21 oktober 2008

- Interview met dhr. Koos Kooiman en dhr. Wilfried Voskuilen van Agrarisch Belang Ooststellingwerf/LTO
- Interview met dhr. Roelof Hamster en dhr. Jeep Dijkstra van CCO
- Interview met dhr. Dennis Feenstra en dhr. Siebrens Bosma van WoonFriesland
- Kerngroep Structuurvisie 2010-2020-2030
- Kerngroep Recreatieve visie Appelscha e.o.

### 28 oktober 2008

- Kerngroep Recreatieve visie Appelscha e.o.

### 3 november 2008

- Dorpsvisite Oosterwolde

### 4 november 2008

- Kerngroep Centrumplan Oosterwolde

### 10 november 2008

- Klankbordgroep Centrumplan Oosterwolde
- Kerngroep Recreatieve visie Appelscha e.o.
- Dorpsvisite Appelscha

### 12 november 2008

- Interview met mevr. Dory van der Gun en mevr. Lutske Koopstra van Stichting Bourkerij
- Workshop Water met Wetterskip Fryslân en Arcadis
- Dorpsvisite Oldeberkoop

### 17 november 2008

- Dorpsvisite Haulerwijk

### 18 november 2008

- Stuurgroep Structuurvisie 2010-2020-2030

### 24 november 2008

- Stuurgroep Structuurvisie 2010-2020-2030
- Gesprek met dhr. Koos Kooiman en dhr. Wilfried Voskuilen van Agrarisch Belang Ooststellingwerf/LTO

### 25 november 2008

- Interview met dhr. Shariff Jhapsie van Grand Café, dhr. Olfie Smit van de Hanenburcht en dhr. Frenno de Haan van Le Coq
- Interview met dhr. Ruud Takkenberg van Hotel Appelscha
- Interview met dhr. Rikus Kramer en mevr. Pytsje Kramer van Kramer Fietsservice
- Interview met dhr. Jan van Weperen en Henk Tuinstra van de Baarsma Groep
- Klankbordgroep Recreatieve visie Appelscha e.o.
- Richtinggevende Raad

### 27 november 2008

- Interview met dhr. Henk Post en mevr. Jantsje Bijmholt van Staatsbosbeheer

### 1 december 2008

- Kerngroep Structuurvisie 2010-2020-2030
- Kerngroep Recreatieve visie Appelscha e.o.
- Overleg met Jeugdraad

### 3 december 2008

- Interview met dhr. Anne Dijkstra van de Kamelenmarkt
- Interview met mevr. Carolina Verhoeven van het Kookmuseum
- Inloopavond Recreatievisie Appelscha e.o. voor ondernemers,

### 8 december 2008

- Klankbordgroep Centrumplan Oosterwolde
- Inloopavond Recreatievisie Appelscha e.o. voor ondernemers en bewoners

### 16 december 2008

- Kerngroep Recreatieve visie Appelscha e.o.

### 8 januari 2009

- Gesprek met mevr. Denise Hamstra en Burgemeester Harry Oosterman
- Stuurgroep Structuurvisie 2010-2020-2030

### 12 januari 2009

- Klankbordgroep Centrumplan Oosterwolde

### 15 januari 2009

- Gesprek met dhr. Cees van Bruggen en dhr. Henri Jonker
- Kerngroep Structuurvisie 2010-2020-2030

### 16 januari 2009

- Gesprek met mevr. Aletta Reinders en dhr. Johan Panman van gemeente Noordenveld

**21 januari 2009**

- Interview met dhr. Grietzen Kunnen van OlmenEs
- Klankbordgroep Recreatieve visie Appelscha e.o.

**22 januari 2009**

- Gesprek met dhr. Aize Kramer, dhr. Carel Luttje en mevr. Tineke Auwerda van de gemeente Opsterland
- Gesprek met dhr. René Vree Egberts van gemeente Heerenveen
- Gesprek met dhr. Wiebe de Vries en dhr. René Meijer van gemeente Weststellingwerf

**23 januari 2009**

- Gesprek met dhr. Jans Kamping, dhr. Roelof van der Veen, dhr. Else van der Veen, dhr. Dennis Knoops en mevr. Pina Dekker van gemeente Westerveld
- Gesprek met dhr. Rink Vegelin van Provincie Drenthe

**4 februari 2009**

- Interview met dhr. Sjoerd van der Galiën en dhr. Eddy van der Galiën van de Manege Boerestreek
- Gesprek met dhr. Anne van Dijk van Provinsje Fryslân
- Kerngroep Structuurvisie 2010-2020-2030

**10 februari 2009**

- Interview met dhr. Henk Post en mevr. Jantsje Bijmholt van Staatsbosbeheer
- Stuurgroep Structuurvisie 2010-2020-2030
- Inloopavond Centrumplan Oosterwolde voor ondernemers

**17 februari 2009**

- Kerngroep Structuurvisie 2010-2020-2030
- Stuurgroep Structuurvisie 2010-2020-2030

**23 februari 2009**

- Extra dorpsvisite Makkinga

**25 februari 2009**

- Extra dorpsvisite Oosterwolde gecombineerd met inloopavond Centrumplan Oosterwolde voor ondernemers en bewoners

**4 maart 2009**

- Extra dorpsvisite Waskemeer

**9 maart 2009**

- Extra dorpsvisite Appelscha

**16 maart 2009**

- Gesprek met Plaatselijke Belangen Drents-Friese Wold en Fochteloërveen

**18 maart 2009**

- Gesprek met Plaatselijke Belangen Kanaal- en wegdorpen tussen Haulerwijk en Oosterwolde

**30 maart 2009**

- Gesprek met Plaatselijke Belangen Tussen De Tsjonger en De Lende

**7 april 2009**

- Kerngroep Structuurvisie 2010-2020-2030

**9 april 2009**

- Stuurgroep Structuurvisie 2010-2020-2030

**21 april 2009**

- Besluit College over ontwerp

**12 mei 2009**

- Raadscommissie geeft de ontwerp structuurvisie vrij voor inspraak en overleg

**22 mei tot en met 3 juli**

- Periode van inspraak en overleg

**18 augustus 2009**

- Behandeling Nota van inspraak en overleg door het College van B&W

**2 en 7 september 2009**

- Behandeling Ontwerp Structuurvisie Ooststellingwerf 2010-2020-2030 in de raadscommissies

**15 september 2009**

- Vaststelling Structuurvisie Ooststellingwerf 2010-2020-2030 door de gemeenteraad (unaniem!)

# ALGEMENE INFORMATIE OOSTSTELLINGWERF

## OFFICIËLE NAMENLIJST VAN MEREN, SLOTEN, KANALEN EN BEKEN IN DE GEMEENTE OOSTSTELLINGWERF ZOALS VASTGESTELD DOOR DE PROVINSJE FRYSLÂN

gemeente	Alde namme	Offisjele namme per 15-3-2007	status	sideGPA	objekt
Ooststellingwerf	Apenpoel	Aepemeer	F	150-151	mar, fiver
Ooststellingwerf	Appelschastervaart	Appelschester Vaort	F	134-135	kanaal, sleat
Ooststellingwerf	Blauwe Stientjes	(Blauwe) Stientiespoele	F	102-103	mar, fiver
Ooststellingwerf	Boksloot	Boksloot	F	136-137	kanaal, sleat
Ooststellingwerf	Boven Tjonger	Kuunder	F	118-119	kanaal, sleat
Ooststellingwerf	Bruggewijk	Broggewiek	F	136-137	kanaal, sleat
Ooststellingwerf	Canadameer	Kannedemeer	F	134-135	kanaal, sleat
Ooststellingwerf	Derde Kruiswijk	Dadde Kruuswiek	F	136-137	kanaal, sleat
Ooststellingwerf	Derde Wijk	Dadde Wiek	F	136-137	kanaal, sleat
Ooststellingwerf	Eerste Kruiswijk	Eerste Kruuswiek	F	136-137	kanaal, sleat
Ooststellingwerf	Eerste Opwijk	Eerste Opwiek	F	136-137	kanaal, sleat
Ooststellingwerf	Eerste Wijk	Eerste Wiek	F	136-137	kanaal, sleat
Ooststellingwerf	Elfde Wijk	Elfde Wiek	F	136-137	kanaal, sleat
Ooststellingwerf	Fochtelervaart	Fochtelers Vaort	F	136-137	kanaal, sleat
Ooststellingwerf	Gaere Zwette	Zwette, De	F	118-119	kanaal, sleat
Ooststellingwerf	Grenspoel	Greenspoele	F	150-151	mar, fiver
Ooststellingwerf	Grootdiep	Grootdiep	F	118-119	kanaal, sleat
Ooststellingwerf	Haulerdiep	Hauler Diep	F	118-119	kanaal, sleat
Ooststellingwerf	Haulerpoel	Hauler Poele	F	118-119	kanaal, sleat
Ooststellingwerf	Haulervaart	Wiek, De	F	102-103	kanaal, sleat
Ooststellingwerf	Haulerwijkstervaart	Haulerwiekster Vaor	F	102-103	kanaal, sleat
Ooststellingwerf	Kleindiep	Kleindiep	F	134-135	kanaal, sleat
Ooststellingwerf	Knipslootwijk	Knipsloot	F	102-103	kanaal, sleat
Ooststellingwerf	Kuinder of Tjonger	Tsjonger, De of Kuunder, De	F	132-133	kanaal, sleat
Ooststellingwerf	Linde	Lende, De	F	162-163	kanaal, sleat
Ooststellingwerf	Lycklamavaart	Lycklemevaort	F	136-137	kanaal, sleat
Ooststellingwerf	Makkingaastervaart	Wiek, De	F	134-135	kanaal, sleat
Ooststellingwerf	Negende Wijk	Negende Wiek	F	136-137	kanaal, sleat
Ooststellingwerf	Nieuwe Vaart	Ni'je Vaort	F	136-137	kanaal, sleat
Ooststellingwerf	Opsterlandsche Compagnonsvaart	Opsterlânske Kompanjonsfeart	F	118-119	kanaal, sleat
Ooststellingwerf	Oude Wijk	Oolde Wiek	F	102-103	kanaal, sleat
Ooststellingwerf	Prinsenwijk	Preenzewiek	F	132-133	kanaal, sleat
Ooststellingwerf	Schaopedobbe	Schaopedobbe	F	134-135	mar, fiver
Ooststellingwerf	Secretariswijk	Siktaoriswiek	F	102-103	kanaal, sleat
Ooststellingwerf	Stobbepoel	Stobbepoele	F	134-135	mar, fiver
Ooststellingwerf	Tilgrup	Tillegröppe, De	F	152-153	kanaal, sleat
Ooststellingwerf	Tjobbekampsterwaterlossing	Sjammekaampster Waeterlossing	F	118-119	kanaal, sleat
Ooststellingwerf	Vierde Opwijk	Vierde Opwiek	F	136-137	kanaal, sleat
Ooststellingwerf	Vijfde Wijk	Viefde Opwiek	F	136-137	kanaal, sleat
Ooststellingwerf	Zevende Wijk	Zeuvende Wiek		136-137	kanaal, sleat

## STRUCTUURVISIE OOSTSTELLINGWERF 2010-2020-2030

### Contact

Gemeente Ooststellingwerf  
't Oost 11, 8431 LE Oosterwolde  
Postbus 38, 8340 AA Oosterwolde  
T 0516-566222  
E gemeente@ooststellingwerf.nl  
I www.ooststellingwerf.nl

### Verantwoordelijke wethouders

Pieter Bouma voor de Structuurvisie, Centrum Oosterwolde en Transformatie Venekoten-Noord.  
Sierd van Weperen voor de Recreatievisie Appelscha en de herontwikkeling van de Boerestreek.

### Project- en procesleiding

Geske Barendregt, BMC.

### Hoofdontwerper

Martin Dubbeling, SAB Adviesgroep.

### Teksten, tekeningen, plankaarten en structuurbeelden

Martin Dubbeling, Christian Deterink, Michaël Meijer, Michiel Smid, Krijn Lodewijks, Marjo van Lierop, Sandra Pérez Raatgerink, Stefan Netsch en Koen Schrauwen van de SAB Adviesgroep.

### Inhoudelijke bijdragen

Arcadis en Witpaard: Masterplan Venekoten-Noord.  
Arcadis en Wetterskip Fryslân: Watervisie Ooststellingwerf.  
SAB: Voortoets Milieu- en natuurwetgeving.  
MKB Reva: Detailhandelsstructuurvisie centrum Oosterwolde

### Vertalingen introductie en leeswijzer

Geert Andringa (Fries), Henk Kroese (Stellingwerfs) en Wendy Rodger (Engels).

### Fotografie

Rens Hooyenga, Fred Platje, Lenus van der Broek, Martin Dubbeling, Christian Deterink, Michaël Meijer, Michiel Smid, Krijn Lodewijks en Marjo van Lierop.

### Grafisch ontwerp

Marjo van Lierop, SAB Adviesgroep.

### Print- en drukwerk

Drukkerij Van der Meer, Oosterwolde.

### Klankbordgroep Centrum Ooststellingwerf

Willem Dijkstra (Koopcentrum 't Oost), Janko Lolkema (Kamer van Koophandel), Gerard Berends (Rabobank De Stellingwerfen), Jeep Dijkstra (Commerciële Club Ooststellingwerf), Jan Witpeerd (Oosterwolde Promotion), Henk Jan van Zanten (Oosterwolde Promotion), Patrick Scheffer (Oosterwolde Promotion), Teun Pals (MKB Reva), Hans Bakhuizen (MKB Vastgoedplan), Siebern Bosma (WoonFriesland), Dennis Feenstra (WoonFriesland), Pieter Bouma, Piet Plantenga, Martin Dubbeling.

### Klankbordgroep Recreatievisie Appelscha en omgeving

Eri Leeuwendaal (VVV), Hans Hartog (Recreatieschap Drenthe), Jan Oosterloo (SPA'05), Henk Post en Jantsje Bijmolt (Staatsbosbeheer), Carolina Verhoeven (KHN), Tineke Witteveen (Nationaal Park Drents-Friese Wold), Jan Galema (LTO) en Joop Ebbink (Klankbordgroep Nieuw DuinenZathe), Siepie de Groot, Martin Dubbeling.

### Werkgroep Structuurvisie

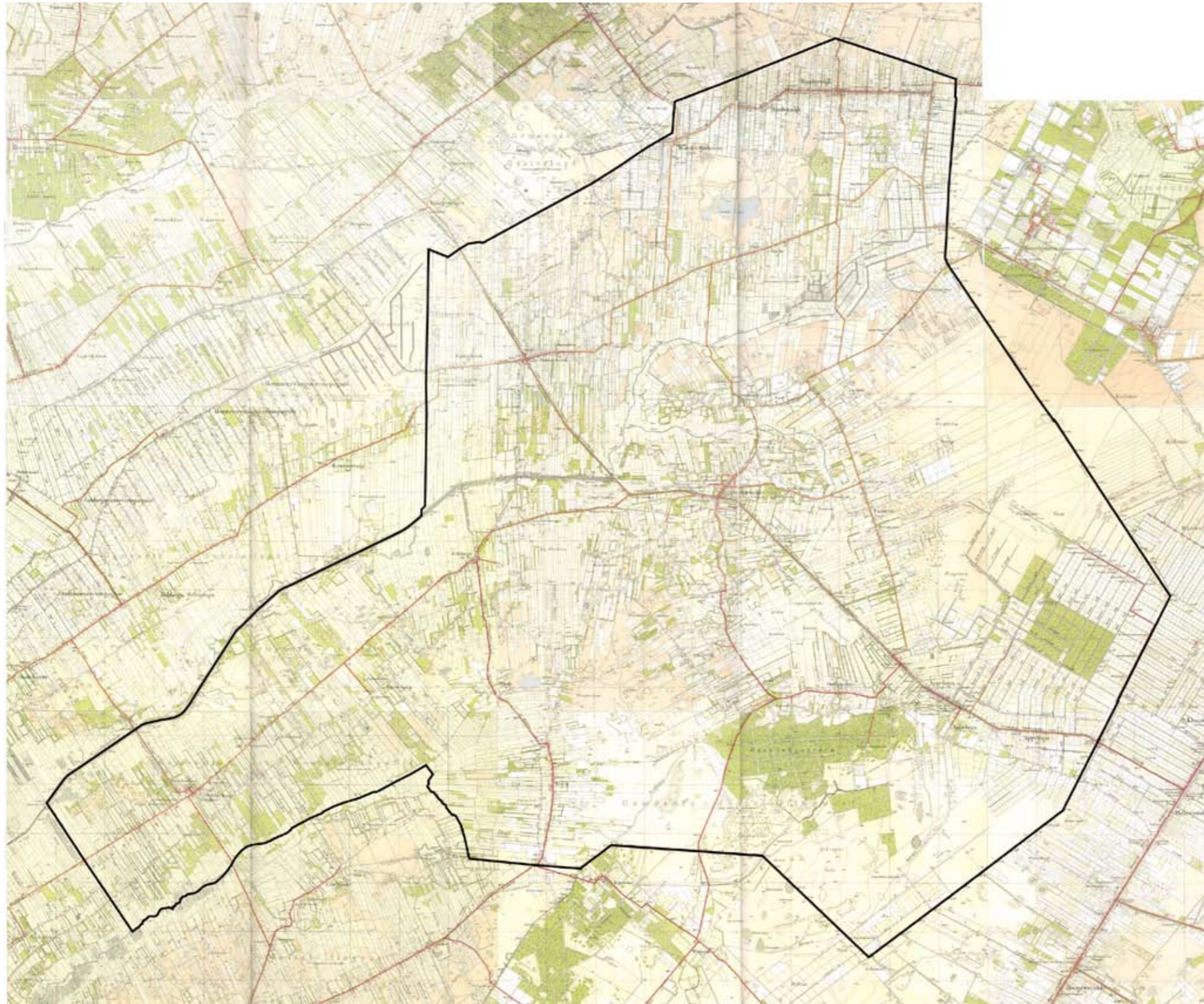
Henri Jonker, Cees van Bruggen, Roel Keizer, Jan Koetsier, Jan Gropstra, Martin Tel, Piet Plantenga, Martin Dubbeling, Geske Barendregt.

### Kerngroep Structuurvisie

Hommo van Wijk, Jan van der Woude, Arjan Janssens, Astrid Hendriksen, Siepie de Groot, Dries Doeve, Martin Dubbeling, Geske Barendregt.

### Stuurgroep Structuurvisie

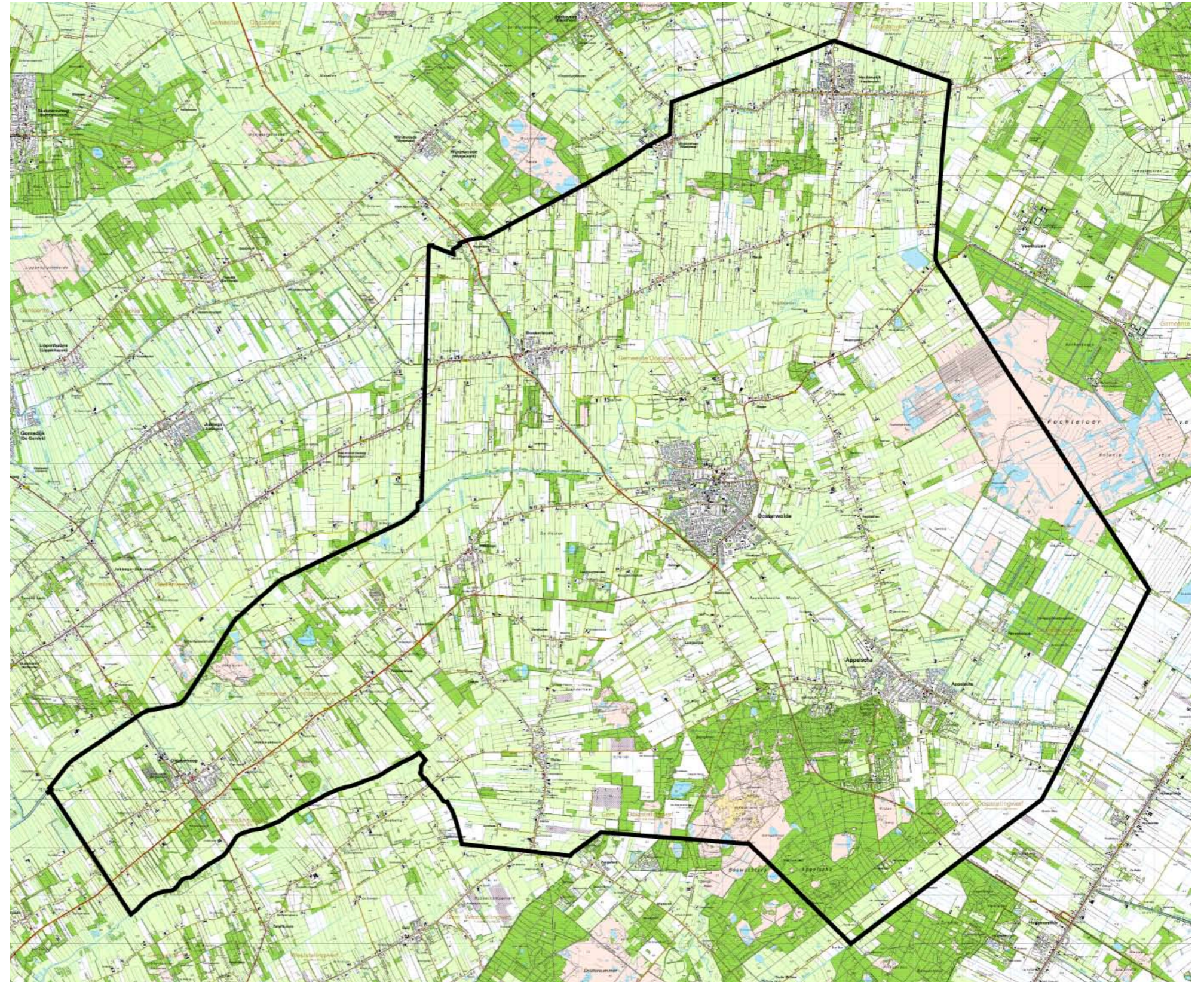
Harry Oosterman, Pieter Bouma, Sierd van Weperen, Gerben But, Engbert van Esch, Evert Bouma, Martin Dubbeling, Geske Barendregt.



**HISTORISCHE KAART**  
UITGAVE 1924-1929

# ALGEMENE INFORMATIE OOSTSTELLINGWERF

**TOPOGRAFISCHE KAART**  
UITGAVE 2005





BMC | advise management

